

ТЕХНОЛОГИИ ТОЧНОГО ЗЕМЛЕДЕЛИЯ

РУКОВОДСТВО ПО РЕШЕНИЯМ ДЛЯ ИНТЕЛЛЕКТУАЛЬНОГО ЗЕМЛЕДЕЛИЯ



JOHN DEERE

NOTHING RUNS LIKE A DEERE

2001
ДИСПЛЕЙ GREENSTAR
ПЕРВОГО ПОКОЛЕНИЯ

2005
2-Е ПОКОЛЕНИЕ

2011
3-Е ПОКОЛЕНИЕ

2014
4-Е ПОКОЛЕНИЕ

2023
5-Е ПОКОЛЕНИЕ

25

ЛЕТ ТОЧНОГО ЗЕМЛЕДЕЛИЯ
С JOHN DEERE

2001
ПЕРВАЯ МОДЕЛЬ STARFIRE

2004
STARFIRE ITC

2008
STARFIRE 300

2010
STARFIRE 3000

2016
STARFIRE 6000

2024
STARFIRE 7500

ПРЕИМУЩЕСТВА JOHN DEERE

Мы работаем на долгосрочную перспективу. В 1997 году мы основали John Deere Ag Management Solutions Group и несколько лет спустя выпустили первый приемник StarFire и дисплей GreenStar. С тех пор наши технологии постоянно развиваются, чтобы соответствовать вашим потребностям. Они создаются для работы в сложных условиях и сопровождаются квалифицированной дилерской поддержкой и гибкими решениями, которые развиваются вместе с вами.



24–33

НАВИГАЦИОННЫЕ РЕШЕНИЯ

Дооснащение системой автоматизированного вождения
AutoTrac
Система пассивного ведения орудия AutoTrac
Active Implement Guidance
iGrade
AutoTrac RowSense



6–9

ОБЩАЯ ИНФОРМАЦИЯ

10–19

НАВИГАЦИЯ

Приемник StarFire
Универсальные дисплеи G5
Дисплей CommandCenter G5/G5^{Plus}
Телеметрическая система JDLink

20–23

СЕЛЬСКОХОЗЯЙСТВЕННЫЙ ГОД



34–45

СИСТЕМЫ АВТОМАТИЗАЦИИ

AutoPath (Boundaries)
AutoPath (Rows)
Система автоматизации
поворотов AutoTrac
Machine Sync
Tractor Implement Automation

46–57

ЗЕМЛЕДЕЛИЕ С УЧЕТОМ ОСОБЕННОСТЕЙ МЕСТНОСТИ

Section Control и Variable Rate Application
HarvestLab 3000
Блок управления нормами внесения GreenStar
Документирование урожайности особых
культур

РЕШЕНИЯ ДЛЯ ТЕХНИКИ РАЗЛИЧНЫХ ПРОИЗВОДИТЕЛЕЙ

Все наши компоненты совместимы с другими марками: даже если ваша машина или оборудование не имеет характерного зелено-желтого окраса, вы все равно можете воспользоваться преимуществами технологий точного земледелия John Deere.



58–75

JOHN DEERE OPERATIONS CENTER

76–79

ТЕХНИЧЕСКОЕ ОБСЛУЖИВАНИЕ И ПОДДЕРЖКА

РЕШЕНИЯ ДЛЯ ВСЕХ

Синий... красный... желтый... зеленый... и не только! Неважно, какого цвета или возраста сельскохозяйственное оборудование. У нас найдутся универсальные решения для смешанного парка. Многими преимуществами точного земледелия можно пользоваться на машине любой марки и возраста.



У НАС ЕСТЬ 20-ЛЕТНИЙ ТРАКТОР 8320. МЫ ОСНАСТИЛИ ЕГО ЖГУТОМ ISOBUS, GPS, ПОДКЛЮЧИЛИ СИСТЕМУ GREENSTAR, AUTOTRAC UNIVERSAL И ДИСПЛЕЙ С ФУНКЦИЕЙ УПРАВЛЕНИЯ СЕКЦИЯМИ. ТЕПЕРЬ ЭТОТ ТРАКТОР РАБОТАЕТ СО ВСЕМИ НОВЕЙШИМИ ТЕХНОЛОГИЯМИ ТОЧНОГО ЗЕМЛЕДЕЛИЯ».

ЭЛОИ МАРТЕН, ДИРЕКТОР ФЕРМЫ, УАЗА, ФРАНЦИЯ



ПРАКТИЧЕСКИЙ ОПЫТ ФЕРМЕРОВ

Наведите камеру, чтобы послушать историю Элои Мартена

Оригинальное интервью на французском языке

Элои (слева) использует технологию дифференцированного внесения для оптимизации посева, внесения удобрений и защиты растений. С помощью платформы John Deere Operations Center он принимает решения, основанные на данных, чтобы постоянно улучшать производительность своей фермы.

4 ОСНОВНЫЕ КОМПОНЕНТЫ

Для начала работы достаточно четырех ключевых компонентов.



1 СПУТНИКОВЫЙ ПРИЕМНИК STARFIRE

Высокоточная навигация техники и оборудования.



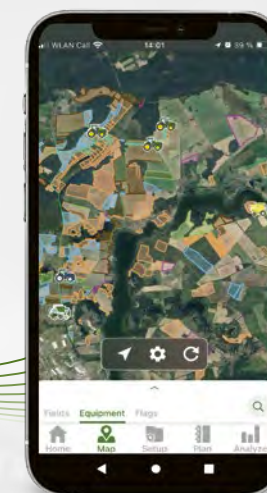
2 СЕНСОРНЫЙ ЭКРАН

Простые меню и настраиваемые экраны, как у планшета.



3 МОДЕМ JDLINK

Двусторонняя связь для получения данных о посевах и технике.



4 JOHN DEERE OPERATIONS CENTER

Единое пространство для планирования, контроля, анализа и обмена данными.

ПАКЕТ ОСНОВНЫХ КОМПОНЕНТОВ

ОДИН ПАКЕТ — БЕСКОНЕЧНЫЕ ПРЕИМУЩЕСТВА

John Deere Essentials Package производства включает новейший комплект аппаратного обеспечения по специальной цене, а также временную лицензию на использование навигации или других решений для точного земледелия с любой техникой, независимо от ее марки и возраста. При небольших первоначальных инвестициях этот альтернативный и гибкий способ начать путь в умное сельское хозяйство позволяет легко обновить весь парк техники до последних технологий.



ОСНОВНАЯ МОТИВАЦИЯ — ЭКОНОМИЯ ВРЕМЕНИ И ДЕНЕГ, А ТАКЖЕ ПОВЫШЕНИЕ УДОБСТВА В ТЕЧЕНИЕ РАБОЧЕГО ДНЯ. ЭТОТ ПАКЕТ ГОРАЗДО ДОСТУПНЕЕ, И В НЕГО ВХОДИТ ВСЕ НЕОБХОДИМОЕ ОБОРУДОВАНИЕ».

ХУАН СЕБАСТЬЯН ЛОПЕС, КОРДОВА, ИСПАНИЯ

Хуан Себастьян Лопес (слева) обрабатывает 550 га, выращивая пшеницу, подсолнечник и бобы.

КОМПЛЕКТ АППАРАТНОГО ОБЕСПЕЧЕНИЯ

КУПИТЕ ОДИН РАЗ — ВЛАДЕЙТЕ ВСЕГДА

УНИВЕРСАЛЬНЫЙ ПРИЕМНИК STARFIRE 7500

Сигнал SF1 с точностью ± 15 см между проходами предоставляется бесплатно.

УНИВЕРСАЛЬНЫЙ ДИСПЛЕЙ G5 ИЛИ G5^{PLUS}

Сенсорный экран высокой четкости, сертифицированный по стандарту AEF ISOBUS. Позволяет управлять системой дифференцированного внесения Variable Rate Application, предусмотрен дистанционный доступ и управление. Поставляется с документацией.

МОДЕМ JDLINK

Беспрепятственная потоковая передача и синхронизация данных о технике и фермах с учетной записью John Deere Operations Center без каких-либо затрат.

JOHN DEERE OPERATIONS CENTER

Надежно хранит все ваши данные о полевых работах и технике в одном месте. Планируйте, контролируйте и анализируйте данные в любое время, в любом месте и бесплатно.

ВОЗОБНОВЛЯЕМЫЕ ЛИЦЕНЗИИ

РАЗБЛОКИРУЙТЕ ДОПОЛНИТЕЛЬНЫЕ ФУНКЦИИ

GUIDANCE

- AutoTrac
- AutoTrac TIM

APPLICATION

- Все функции в рамках лицензии Guidance
- Section Control
- AutoPath (Rows, Boundaries)
- AutoTrac RowSense
- Спутниковая карта

AUTOMATION

- Все функции в рамках лицензии Application
- Система автоматизации поворотов AutoTrac
- Система пассивного ведения орудия AutoTrac
- Обмен данными в поле
- Причины простоя
- Machine Sync

SF-RTK (ПО ВЫБОРУ)

- Точность прохода $\pm 2,5$ см с долгосрочной повторяемостью
- Можно добавить к всем лицензиям; дополнительное оборудование не требуется



НАВИГАЦИЯ

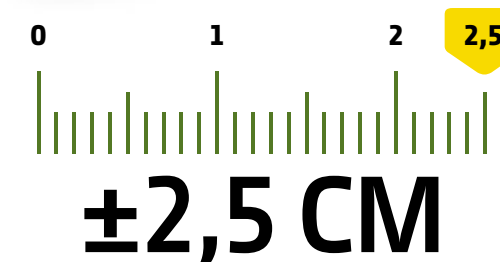
ВОЗМОЖНОСТИ ТОЧНОГО РУЛЕВОГО УПРАВЛЕНИЯ В ПОЛЕВЫХ УСЛОВИЯХ

Точное управление техникой — основа умного земледелия. Точное знание того, где находится машина или орудие при посеве или при распределении удобрений и средств защиты растений, помогает лучше использовать исходные материалы, сокращать расходы и повышать экологическую устойчивость.



ПРИЕМНИК STARFIRE

Приемник StarFire 7500 выводит точность фермерского хозяйства на новый уровень. Он отличается широким выбором вариантов сигналов, включая SF-RTK и RTK. Вы сэкономите время на каждой задаче, сократите затраты на материалы и будете обрабатывать поля именно так, как хотите, — сезон за сезоном. Перед вашим хозяйством откроются совершенно новые возможности!



Приемник StarFire 7500 может работать с четырьмя спутниковыми системами навигации (GPS, Galileo, BeiDou и ГЛОНАСС). Сигналы корректируются через специализированную сеть John Deere StarFire, что помогает поддерживать точность и производительность.

Используя сигналы SF-RTK или RTK, можно быть уверенным в том, что границы поля и линии ведения остаются точными из года в год. Зная точное расположение продукции на каждом этапе производственного процесса, можно повысить производительность и оптимизировать производство культур.

SF1

Бесплатный сигнал обеспечивает точность ± 15 см от прохода к проходу. Лицензия и дополнительное оборудование не требуются.

SF-RTK

SF-RTK обеспечивает точность $\pm 2,5$ см от прохода к проходу с длительной повторяемостью и без необходимости использования местных базовых станций. Другие преимущества включают быстрое время подключения и значительное снижение эффекта затенения. Требуется лицензия, но дополнительное оборудование не нужно.

МОБИЛЬНЫЙ RTK

Позволяет использовать точность технологии RTK в сложных зонах, например в холмистой местности, где нет требования прямой видимости до базовой станции. Требуется лицензия и дополнительное оборудование.

РАДИОМОДЕМ RTK

Радиомодем RTK подключается к одной местной базовой станции вблизи поля или нескольким, обеспечивая высокую точность от прохода к проходу на уровне $\pm 2,5$ см в горизонтальной плоскости. Это отличное решение для приложений, требующих вертикальной точности, например выравнивающей системы iGrade. Требуется лицензия и дополнительное оборудование.

УНИВЕРСАЛЬНЫЕ ДИСПЛЕИ G5

СОЗДАНЫ ДЛЯ ВАШЕЙ ФЕРМЫ.
ГОТОВЫ К ВАШЕМУ БУДУЩЕМУ

Универсальные дисплеи G5 можно переставлять с машины на машину, и они подходят для многих марок*. На выбор предлагается три модели, каждая из которых оснащена сенсорными экранами высокой четкости и программным обеспечением. Для более сложных приложений могут быть добавлены дополнительные функции.

НОВИНКА
2026 ГОДА



G5e УНИВЕРСАЛЬНЫЙ ДИСПЛЕЙ

- Дисплей с сенсорным экраном диагональю 20,3 см (8 дюймов) и высоким разрешением 1080p
- Облегчает работу с основными функциями
- Интеллектуальный, простой и многофункциональный — идеальный дисплей для точного земледелия

G5 УНИВЕРСАЛЬНЫЙ ДИСПЛЕЙ

- Сенсорный экран диагональю 25,6 см (10,1 дюйма) с высоким разрешением 1080p
- Быстрая холодная загрузка
- На выбор лицензии AutoTrac, Section Control и AutoTrac RowSense

G5Plus УНИВЕРСАЛЬНЫЙ ДИСПЛЕЙ

- Большой сенсорный экран диагональю 32,5 см (12,8 дюйма) с высоким разрешением 1080p
- Быстрая холодная загрузка
- Лицензии AutoTrac и Section Control в комплекте

* Универсальные дисплеи съемные и могут быть перемещены на совместимые машины. Соответствуют классу защиты IP65 и могут использоваться на машинах с открытым рабочим местом оператора. Для получения подробной информации о совместимости с другими марками обратитесь к дилеру.

ЛИЦЕНЗИОННЫЕ ПАКЕТЫ

Дисплеи G5^{Plus} имеют все необходимые функции, чтобы начать путь к умному земледелию, включая AutoTrac и Section Control. Дополнительные функции предоставляются по расширенной лицензии — вы платите только за то, что необходимо.



УНИВЕРСАЛЬНЫЙ ДИСПЛЕЙ G5e**

В КОМПЛЕКТЕ

- Документация
- Data Sync
- Система Variable Rate Application
- Дистанционный доступ к дисплею
- Удаленное управление дисплеем
- Сертификация AEF ISOBUS

Благодаря AutoTrac, Section Control и другим полезным функциям новый универсальный дисплей G5e отлично подходит для применения интеллектуальных решений в сельском хозяйстве. Простота, заложенная в его основу, обеспечивает точность и удобство при каждом проходе.

УНИВЕРСАЛЬНЫЙ ДИСПЛЕЙ G5

В КОМПЛЕКТЕ

- Документация
- Data Sync
- Система Variable Rate Application
- Дистанционный доступ к дисплею
- Удаленное управление дисплеем
- Сертификация AEF ISOBUS

БЕССРОЧНЫЕ ЛИЦЕНЗИИ, РАЗОВЫЙ ПЛАТЕЖ

- AutoTrac
- Система Section Control
- AutoTrac RowSense***
- AutoTrac TIM

РАСШИРЕННАЯ ЛИЦЕНЗИЯ

- AutoTrac Turn Automation***
- AutoPath (Rows и Boundaries)
- Machine Sync***
- AutoTrac Implement Guidance***
- Обмен данными в поле
- Спутниковая карта
- Причины простоя

УНИВЕРСАЛЬНЫЙ ДИСПЛЕЙ G5^{Plus}

В КОМПЛЕКТЕ

- Документация
- Data Sync
- Система Variable Rate Application
- AutoTrac
- Система Section Control
- Дистанционный доступ к дисплею
- Удаленное управление дисплеем
- Сертификация AEF ISOBUS

БЕССРОЧНЫЕ ЛИЦЕНЗИИ, РАЗОВЫЙ ПЛАТЕЖ

- AutoTrac RowSense***
- AutoTrac TIM

РАСШИРЕННАЯ ЛИЦЕНЗИЯ

- AutoTrac Turn Automation***
- AutoPath (Rows и Boundaries)
- Machine Sync***
- AutoTrac Implement Guidance***
- Обмен данными в поле
- Спутниковая карта
- Причины простоя

** До окончательного выпуска изделия технические характеристики могут быть изменены.
*** Функция для определенной машины (отсутствует на других машинах).

G5^{Plus} COMMANDCENTER

ВЫСОКОТОЧНОЕ ЗЕМЛЕДЕЛИЕ — ЭТО РЕАЛЬНОСТЬ УЖЕ СЕГОДНЯ

Никогда раньше визуальная информация не выглядела так красиво. Новые дисплеи G5, устанавливаемые в кабине, отображают картинку в высоком разрешении. Какую бы операцию вы ни выполняли, вы быстро оцените преимущества более крупного и отзывчивого дисплея. На дисплее предусмотрено множество функций для повышения производительности, а для более сложных задач легко добавить дополнительные.

G5 COMMANDCENTER

- Сенсорный экран диагональю 25,6 см (10,1 дюйма) с высоким разрешением 1080p
- Быстрая холодная загрузка
- Возможно предоставление бессрочной лицензии на AutoTrac, AutoTrac RowSense и Section Control

G5^{Plus} COMMANDCENTER

- Большой сенсорный экран диагональю 32,5 см (12,8 дюйма) с высоким разрешением 1080p
- Быстрая холодная загрузка
- Бессрочные лицензии на AutoTrac и Section Control в комплекте



G5^{Plus} ДОПОЛНИТЕЛЬНЫЙ ДИСПЛЕЙ

Дополнительный дисплей позволяет просматривать и настраивать больше параметров без необходимости переключаться между меню.

- Большой сенсорный экран диагональю 32,5 см (12,8 дюйма) с высоким разрешением 1080p
- Более широкие возможности настройки
- Различные варианты крепления и точек подключения питания



ПОВЫСЬТЕ ПРОИЗВОДИТЕЛЬНОСТЬ

На совместимых тракторах и комбайнах можно обновить Gen 4 CommandCenter 4600 V2 до последней версии G5^{Plus} CommandCenter. В вашем распоряжении более крупный, быстрый и отзывчивый интерфейс, созданный для точного земледелия. Узнайте о вариантах модернизации у дилера.

ПОДКЛЮЧЕНИЕ JD LINK

БЕСПЕРЕБОЙНАЯ ДВУСТОРОННЯЯ СВЯЗЬ

JDLink соединяет технику с операционным центром John Deere Operations Center для двустороннего обмена данными. Отправляйте задания, контролируйте оборудование и изменяйте настройки удаленно. Данные с полей загружаются автоматически, что позволяет принимать более обоснованные решения. По выбору заказчика дилеры оказывают удаленную техническую поддержку и дают рекомендации. JDLink поставляется с новой техникой и может быть добавлен к уже находящимся в эксплуатации машинам John Deere и других марок с помощью модема M или R.



ОБНОВЛЕНИЯ ДЛЯ ВСЕХ МАРОК

С помощью модема можно модернизировать старую технику John Deere и многих других марок до JDLink*. Установка выполняется быстро и просто. В сочетании с дисплеем John Deere модем также передает данные о работах.



M MODEM

4G, 3G, 2G, беспроводное соединение и Bluetooth®
Подключается к дисплеям G5, G4 и 2630
John Deere и другие марки
Местоположение, производительность техники и агрономические данные (требуется дисплей John Deere)
–

R MODEM

4G, 3G, 2G, беспроводное соединение и Bluetooth®
Подключается к дисплеям G5, G4 и 2630
John Deere и другие марки
Местоположение, производительность техники и агрономические данные (требуется дисплей John Deere)
Совместимость с функцией синхронизации Machine Sync

БОЛЕЕ БЫСТРАЯ НАСТРОЙКА

Data Sync синхронизирует все оперативные данные (поля, границы, навигационные дорожки, клиенты, фермы и многое другое) на всей технике, подключенной к JDLink (John Deere и другие марки). Это устраняет необходимость тратить время на создание и перенос отдельных файлов настроек вручную с одной машины на другую.



**ТЕПЕРЬ ВКЛЮЧАЕТ
СПИСКИ
И ПРОФИЛИ
ОБОРУДОВАНИЯ**



* Чтобы проверить совместимость, обратитесь к дилеру.

ВАШЕ ПУТЕШЕСТВИЕ НАЧИНАЕТСЯ ЗДЕСЬ

ПУТЬ К УСПЕХУ

Точные границы поля и надежные данные для настройки являются основой для всех навигационных приложений точного земледелия.



Самый точный способ создать цифровые границы — проехать на вездеходе Gator, пикапе или тракторе, оснащенном приемником StarFire, вдоль краев поля. Для максимальной точности это следует делать с использованием сигнала SF-RTK или RTK. Руководство по настройке можно прочитать с дисплея. Также можно обратиться к специалисту по точному земледелию в местном дилерском центре, чтобы воспользоваться услугой картирования границ.

5 ПРОСТЫХ ШАГОВ

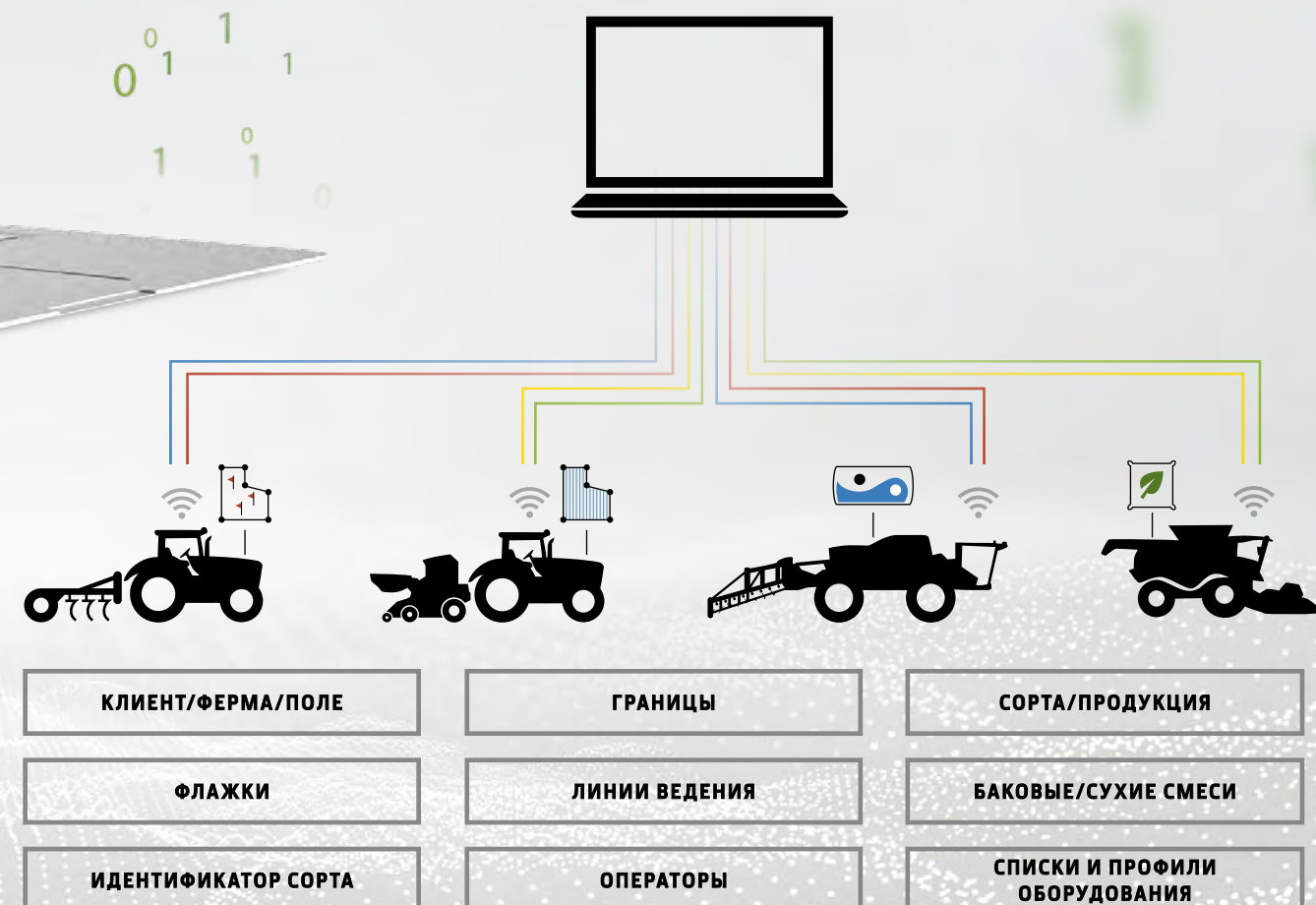
1. Создайте учетную запись
2. Добавьте оборудование
3. Настройте параметры полей и продукции
4. Подключите персонал и дилера
5. Приступайте к планированию и контролю

ЕДИНОРАЗОВАЯ НАСТРОЙКА

ОБМЕН ДАННЫМИ НА ВСЕХ УСТРОЙСТВАХ

Благодаря функции Data Sync все полевые данные передаются на все устройства, что сводит к минимуму время настройки при запуске нового приложения. Data Sync работает так же, как смартфон и другие устройства на базе ОС Google Android и Apple iOS. Если вы вносите изменения в контактные данные или запись в журнале, они мгновенно обновляются на всех устройствах через облачный сервер.

Платформа John Deere Operations Center автоматически обновляет дисплеи на всех машинах John Deere и технике других марок*. Если изменения вносятся, например, на дисплее комбайна, они автоматически загружаются на дисплей трактора. Функция Data Sync снижает вероятность ошибок, поскольку одни и те же данные используются на всей технике, а не вводятся разными операторами. Более того, полевые данные можно отправлять подрядчикам через Operations Center.



* Для использования функции Data Sync требуется дисплей 4-го поколения (CC4200, CC4600 V2, 4640, 4240) или дисплей G5 с установленными последними обновлениями ПО, активированная служба JDLink и учетная запись John Deere Operations Center. Обратитесь к дилеру John Deere за консультацией по совместимости со старой техникой и машинами других марок.



СЕЛЬСКОХОЗЯЙСТВЕННЫЙ ГОД

НЕПРЕРЫВНОЕ СОВЕРШЕНСТВОВАНИЕ НА ПРОТЯЖЕНИИ ВСЕГО СЕЛЬСКОХОЗЯЙСТВЕННОГО ЦИКЛА

Технологии точного земледелия John Deere поддерживают работу на каждом этапе сельскохозяйственного года. Они помогают управлять подготовкой поля, посевом и защитой растений, уходом за ними по мере роста, а также контролировать эти операции. Во время сбора урожая наши системы могут предоставлять ценную информацию о производительности техники, урожайности и качестве урожая. Это поможет вам составить план на следующий год в рамках непрерывного обучения и совершенствования.



«
МНЕ НРАВИТСЯ ИЗВЛЕКАТЬ
МАКСИМУМ ПОЛЬЗЫ
ИЗ КАЖДОГО ДЮЙМА
КАЖДОГО АКРА».

ДЖЕЙМС ДАЙЕР, ФЕРМЕР, РАЗВОДЧИК
КРУПНОГО РОГАТОГО СКОТА,
ВЕЛИКОБРИТАНИЯ

Джеймс Дайер и его семья управляют животноводческой фермой на юго-западе Англии и выращивают большую часть кормов. Получив краткое пояснение от дилера, Джеймс с легкостью настроил карты посева с дифференцированным внесением для всей своей фермы, что значительно повысило урожайность.

ОБЗОР ТЕХНОЛОГИЙ

КОМПЛЕКСНЫЕ РЕШЕНИЯ
ДЛЯ ЛЮБОЙ СФЕРЫ
ПРИМЕНЕНИЯ



ВОЖДЕНИЕ И РУЛЕВОЕ УПРАВЛЕНИЕ

На выбор предусмотрено несколько вариантов точного рулевого управления: От системы навигации AutoTrac без участия оператора до полностью автоматизированных поворотов на разворотной полосе с системой автоматизации поворотов AutoTrac.

26 AUTOTRAC UNIVERSAL 300

27 AUTOTRAC GREENFIT

27 AUTOTRAC TIM

28 AUTOTRAC

30 СИСТЕМА ПАССИВНОГО ВЕДЕНИЯ
ОРУДИЯ AUTOTRAC

40 СИСТЕМА АВТОМАТИЗАЦИИ
ПОВОРОТОВ AUTOTRAC



ОБРАБОТКА ПОЧВЫ И ПОСЕВ

Инструменты, которые помогут подготовить наилучшее семенное ложе и точно разместить нужное количество семян в нужном месте для оптимального роста.

31 ACTIVE IMPLEMENT GUIDANCE

32 IGRADE

36 AUTOPATH (BOUNDARIES)

38 AUTOPATH (ROWS)

48 SECTION CONTROL
И VARIABLE RATE APPLICATION



ВНЕСЕНИЕ УДОБРЕНИЙ

Точное распределение удобрений в зонах, где они оказывают наибольшее влияние на рост растений, достигается благодаря технологиям дифференцированного внесения. Жидкие органические удобрения вносятся с высокой точностью на основе оперативных данных о содержании азота, фосфора и калия.

31 ACTIVE IMPLEMENT GUIDANCE

36 AUTOPATH (BOUNDARIES)

38 AUTOPATH (ROWS)

48 SECTION CONTROL
И VARIABLE RATE APPLICATION

50 HARVESTLAB 3000



ЗАЩИТА РАСТЕНИЙ

Целенаправленное применение гербицидов, фунгицидов и регуляторов роста с использованием карт дифференцированного внесения для конкретного участка. Обнаружение сорняков с помощью передовой технологии компьютерного зрения и механическая прополка с точным мотыжением между рядами.

31 ACTIVE IMPLEMENT GUIDANCE

36 AUTOPATH (BOUNDARIES)

38 AUTOPATH (ROWS)

48 SECTION CONTROL
И VARIABLE RATE APPLICATION

54 БЛОК УПРАВЛЕНИЯ НОРМАМИ
ВНЕСЕНИЯ GREENSTAR



СБОР УРОЖАЯ

Технологии, поддерживающие эффективную уборку урожая для достижения наилучшего качества зерна и силоса, а также инструменты для оптимизации логистики уборки и высокоскоростного подбора и прессования.

31 ACTIVE IMPLEMENT GUIDANCE

33 AUTOTRAC ROWSENSE

36 AUTOPATH (BOUNDARIES)

38 AUTOPATH (ROWS)

42 MACHINE SYNC

44 TRACTOR IMPLEMENT AUTOMATION

50 HARVESTLAB 3000

55 ДОКУМЕНТИРОВАНИЯ УРОЖАЙНОСТИ

НАВИГАЦИОННЫЕ РЕШЕНИЯ

ВАРИАНТЫ ТОЧНОГО УПРАВЛЕНИЯ В ПОЛЕВЫХ УСЛОВИЯХ ДЛЯ ТЕХНИКИ И ОБОРУДОВАНИЯ

У нас есть решения для рулевого управления практически для всех типов техники и оборудования. Даже если у вас нет машин John Deere, мы предлагаем варианты, которые подойдут для различных бюджетов и требований. Обратитесь к дилеру John Deere за консультацией.

AUTOTRAC UNIVERSAL 300

AUTOTRAC GREEN FIT

AUTOTRAC TIM

AUTOTRAC ROWSENSE

AUTOTRAC

СИСТЕМА ПАССИВНОГО ВЕДЕНИЯ ОРУДИЯ AUTOTRAC

iGRADE

ACTIVE IMPLEMENT GUIDANCE





ДООСНАЩЕНИЕ СИСТЕМОЙ АВТОМАТИЗИРОВАННОГО ВОЖДЕНИЯ

ВАШИ ПРЕИМУЩЕСТВА

- Премиальная система навигации John Deere для смешанных парков техники
- Перенос с машины на машину менее чем за 30 минут
- Минимальная скорость всего 0,5 км/ч
- Влаго- и пыленепроницаемость
- Быстрое захождение на линию движения

НОВИНКА: СОВМЕСТИМОСТЬ С АУТОПАТН



ЛЕГКОСТЬ УСТАНОВКИ

AutoTrac Universal 300 легко переставлять с машины на машину.

СИСТЕМА AUTOTRAC UNIVERSAL 300

AutoTrac Universal 300 — многофункциональная система автоматизированного вождения, которая подходит для более чем 600 различных машин, включая старые модели John Deere и технику других производителей. Система не только проста в установке и использовании, но также отличается исключительной надежностью и функциональностью. Кроме того, она одобрена для эксплуатации в тракторах с открытым рабочим местом оператора. AutoTrac Universal 300 можно использовать на скорости от 0,5 км/ч. Перенос на другую машину занимает менее 30 минут.



AUTOTRAC TIM

AutoTrac TIM (Tractor Implement Management) — это полностью интегрированная система автоматического вождения, доступная на тракторах, сертифицированных для работы с навигацией AEF TIM*. Для ее использования требуются только приемник StarFire и дисплей John Deere, который подключается непосредственно к интерфейсу AEF TIM трактора. Эта система не только предоставляет те же возможности AutoTrac, которые используются при управлении техникой John Deere, но и обеспечивает подключение JDLink к платформе John Deere Operations Center для планирования и документирования работы.

AUTOTRAC GREEN FIT

Этот интерфейс, разработанный нашим партнером REICHHARDT®, позволяет установить систему автоматизированного вождения AutoTrac на технику других марок. В нем реализованы многие из существующих компонентов системы автоматизированного вождения, благодаря чему AutoTrac можно использовать без необходимости устанавливать другое рулевое колесо и различные компоненты блока управления. Используя тот же монитор и интерфейсы, что и AutoTrac на технике John Deere, решение AutoTrac GREEN FIT устраняет необходимость в обучении при переходе между различными марками оборудования.

GREEN FIT

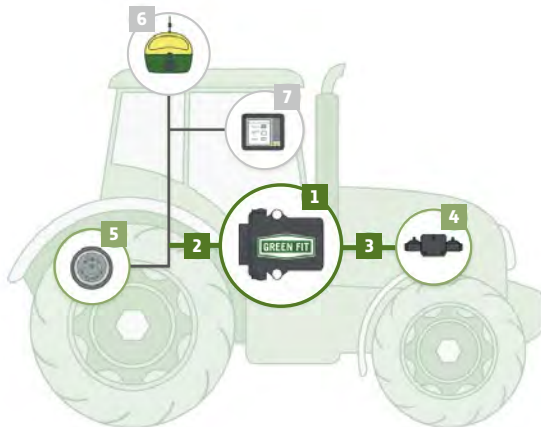
- 1. Контроллер
- 2. Основной жгут
- 3. Кабельный жгут транспортного средства

ДОПОЛНИТЕЛЬНЫЕ КОМПОНЕНТЫ REICHHARDT®

- 4. Гидравлические клапаны рулевого управления
- 5. Разъем ISOBUS для подключения дополнительного оборудования

JOHN DEERE

- 6. Приемник StarFire
- 7. Универсальный дисплей G5



* На момент подготовки этого документа некоторые модели тракторов Fendt, Case IH и New Holland были сертифицированы в базе данных AEF для функции управления по криволинейной траектории TIM. Проверьте совместимость конкретной модели в базе данных AEF и обращайтесь за дополнительной информацией в дилерский центр John Deere.



ВАШИ ПРЕИМУЩЕСТВА

- Идеальное решение для операторов смешанных парков техники
- Полностью интегрированное рулевое управление AutoTrac
- Подключение JDLink к John Deere Operations Center
- Простота установки

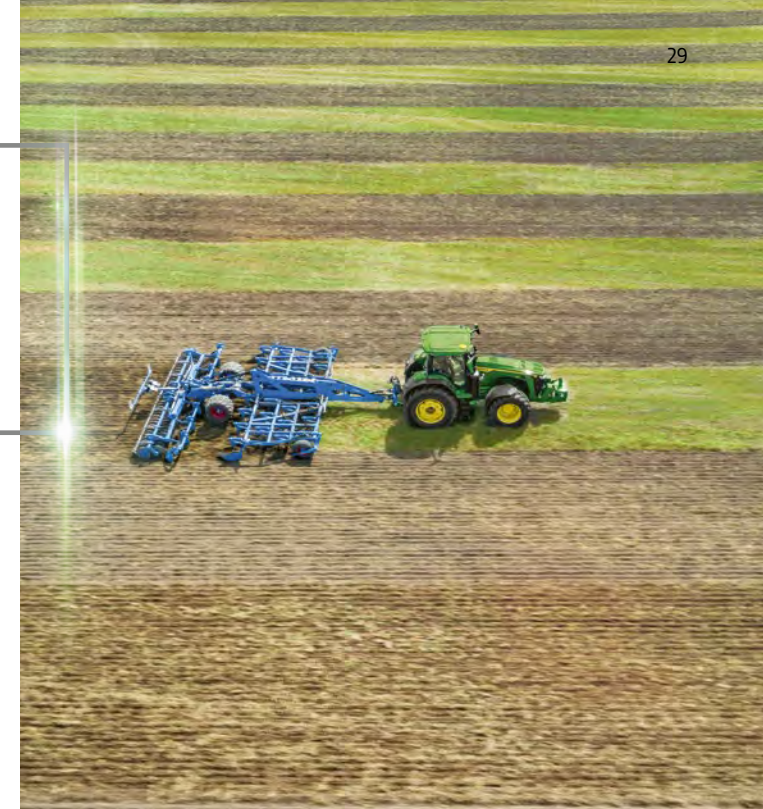
ВАШИ ПРЕИМУЩЕСТВА

- Автоматизированное рулевое управление на технике не John Deere
- Отсутствие необходимости в значительном переоборудовании техники
- Одобрено компанией John Deere
- Установка в ближайшем дилерском центре John Deere

НОВИНКА: СОВМЕСТИМОСТЬ С АУТОПАТН

УСТАНОВКА БЕЗ ДОПОЛНИТЕЛЬНОЙ НАСТРОЙКИ

Устройство GREEN FIT производства REICHHARDT® подключается к интерфейсу рулевого управления машины и напрямую связывается с ее системами через ISOBUS. Компоненты каждого комплекта немного отличаются в зависимости от марки и модели.



Высокоточные
прямолинейные проходы
исключают нахлест
и уменьшают уплотнение.



Границы можно зафиксировать, просто проехав по краю поля — во время обработки почвы, посева или любого прохода по краю.



Прямые, криволинейные, круговые линии, линии для разворотов, линии AutoPath — у нас найдется подходящий вариант навигации для вашего хозяйства вне зависимости от формы поля и задач.

ВАШИ ПРЕИМУЩЕСТВА

- Более быстрое выполнение задач с более высокой скоростью движения в поле
- Экономия топлива, удобрений и посевного материала
- Настройка линий навигации с помощью RTK с возможностью использования в последующие годы

AUTOTRAC

Система автоматизированного вождения AutoTrac повышает производительность и снижает затраты на топливо, удобрения и средства защиты растений. В зависимости от задачи можно ожидать сокращения расходов до 8 %* и повышения производительности до 14 %**. Параметры работ можно заранее настраивать в John Deere Operations Center с помощью планировщика; при въезде в поле они запускаются автоматически. Более того, функция Data Sync передает линии ведения и данные настройки на все машины, обеспечивая более быстрое и безошибочное выполнение задач.

* По данным Lohnunternehmen (01.2010).
** По данным Landtechnik (06.2006).



Система AutoTrac удерживает машину на точной навигационной линии даже ночью и в условиях плохой видимости.

СИСТЕМА ПАССИВНОГО ВЕДЕНИЯ ОРУДИЯ AUTOTRAC

+ ВАШИ ПРЕИМУЩЕСТВА

- Идеальная точность траектории движения на склонах с прицепным оборудованием
- Снижение нагрузки на оператора
- Равномерное внесение материалов для оптимального роста культур
- Простота установки

Система AutoTrac компенсирует смещение оборудования при работе на склонах и неровной местности. Это обеспечивает постоянную точность от прохода к проходу для всех операций по обработке почвы, посеву и посадке. В системе используется дополнительный приемник StarFire, установленный на оборудовании, который связан с приемником StarFire трактора. Если приемник оборудования обнаруживает разницу между своим положением и положением приемника трактора, трактор изменяет траекторию движения, чтобы компенсировать расхождение. Это обеспечивает идеальное выравнивание рядов. Теперь поддерживается работа техники задним ходом, что позволяет с большей точностью сдавать назад на крупном оборудовании*.



* Функция движения задним ходом совместима с тракторами 7R-8R, начиная с MY20, и 9R, начиная с MY22.



ACTIVE IMPLEMENT GUIDANCE

Когда необходима высокая точность, Active Implement Guidance гарантирует, что трактор и оборудование будут следовать точно по одной траектории, исключая повреждение культуры при последующих проходах. Система работает с управляемым дополнительным оборудованием, оснащенным системами управления с поперечной регулировкой, тяговой штангой, с управлением мостами или дисковыми механизмами поворота. Приемники StarFire, установленные на тракторе и оборудовании, обмениваются сигналами для еще большей точности, что позволяет следовать прямым, изогнутым круговым траекториям.

+ ВАШИ ПРЕИМУЩЕСТВА

- Трактор и оборудование следуют точно по одной и той же траектории
- Выравнивание колеи и междурядий
- Устранение потерь урожая из-за колес и гусениц
- Предотвращает повреждение оросительных трубопроводов и капельной ленты
- Идеально прямые борозды и ровные семенные ложа

ПРИЕМНИК НА ОБОРУДОВАНИИ

Второй приемник StarFire, установленный на оборудовании, обеспечивает точное следование тем же линиям наведения, что и у трактора. Приемник можно с легкостью демонтировать и установить на другую технику или оборудование для других приложений.





iGRADE

+ ВАШИ ПРЕИМУЩЕСТВА

- Надежность в плохую погоду и в условиях плохой видимости (пыль, туман)
- Совместимость с программным обеспечением T3RRA
- Большой диапазон сигнала, чем при использовании лазера
- Позволяет нескольким единицам техники работать в разных плоскостях одновременно
- Вертикальные коррекции от прохода к проходу $\pm 4,2$ см

John Deere iGrade* — это идеальный способ точно выровнять землю. В отличие от лазерных эта система на базе RTK работает надежно в условиях плохой видимости и тяжелых погодных условий — даже ночью. Независимо от того, создаете ли вы постоянные склоны для дренажа или идеально выровненные плоскости для специализированных культур, корректировка положения лопастей скрепера выполняется полностью автоматически. В сочетании с программным обеспечением T3RRA Cutta нашего партнера T3RRA система iGrade упрощает планирование выравнивания и даже оптимизирует маршрутизацию.

* Устанавливается не во всех странах. За информацией обращайтесь к дилеру.

AUTOTRAC ROWSENSE

John Deere AutoTrac RowSense помогает оставаться в нужном ряду при полеглой кукурузе, на криволинейных участках и при уборке поля с неравномерным междурядьем, если посев проводился без использования AutoTrac. Решение разработано для комбайнов и кормоуборочных комбайнов с системой AutoTrac Ready и объединяет данные о позиционировании со спутников и датчиков рядков на жатке. Таким образом, даже в зонах без посевов, когда датчик не может обнаружить ряд, комбайн все равно будет следовать правильному курсу.



+ ВАШИ ПРЕИМУЩЕСТВА

- Автоматическая навигация по рядам кукурузы для комбайнов и кормоуборочных комбайнов
- Повышает эффективность уборки даже в сложных условиях
- Повышение качества урожая
- Снижение нагрузки на оператора



СИСТЕМЫ АВТОМАТИЗАЦИИ

ЭКОНОМИЯ ВРЕМЕНИ И СНИЖЕНИЕ НАГРУЗКИ ПРИ ВЫПОЛНЕНИИ ПОВТОРЯЮЩИХСЯ ЗАДАЧ

Средства автоматизации избавят вас от скучных и повторяющихся задач и позволят уделить время управлению процессом уборки. Они также полезны, когда операторы заняты неполный рабочий день или не имеют достаточного опыта. Автоматизация гарантирует неизменно отличное выполнение работы.





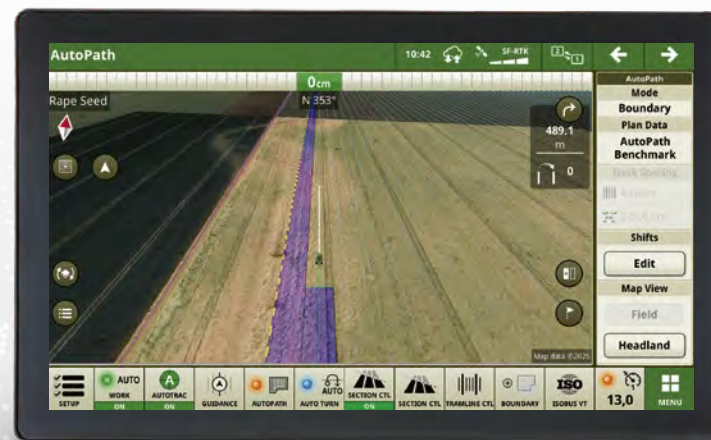
AUTOPATH (BOUNDARIES)

+ ВАШИ ПРЕИМУЩЕСТВА

- Экономия времени при настройке
- Возможность применять новые способы внесения
- Создание линий ведения для разворотной полосы согласно форме поля
- Превосходное управление буферной зоной

Используя данные о границах поля, ширине оборудования и желаемом размере разворотной полосы, функция AutoPath (boundaries) автоматически рассчитывает все линии навигации для всего поля, включая линии для разворотной полосы.

Она также позволяет внедрять новые методы земледелия, такие как точный посев между рядами зерновых предыдущего сезона, посев с минимальной или нулевой обработкой почвы между прошлогодними рядами, а также посев покровных культур для поддержки основного урожая. Оператор имеет полную свободу действий: все сохраненные линии ведения можно сдвигать по мере необходимости, а также заново сохранять в качестве дополнительного шаблона. Шаблоны AutoPath (boundaries) сохраняются на дисплее и в John Deere Operations Center. Их можно использовать для планирования навигации на будущие сезоны без изменений или с небольшими корректировками.



ПРОСТОЙ ПУТЬ К ПОЛНОЙ НАВИГАЦИИ ПО ПОЛЮ

Всего за два простых шага AutoPath (boundaries) автоматически генерирует план навигации для всего поля прямо на дисплее. Больше не нужно менять колеи местами и работать с несколькими линиями навигации! Сохраняйте гибкость и вносите коррективы в режиме реального времени прямо из кабины.



ПОВЫШАЙТЕ ЭФФЕКТИВНОСТЬ И ПРОИЗВОДИТЕЛЬНОСТЬ

Больше не придется работать на глаз. AutoPath (boundaries) создает направляющие линии в поле и по краю для всего поля на основе ширины оборудования. Теперь каждый оператор использует правильно настроенные направляющие линии на всех этапах работы. Кроме того, AutoPath обеспечивает идеальный первый проход, сокращая перекрытия и частичные проходы.



НАЧНИТЕ РАБОТАТЬ ЕЩЕ БЫСТРЕЕ

Сократите время настройки, подготовив AutoPath на все поле в John Deere Operations Center до начала пикового сезона. Перед началом работ отправьте план на дисплей с помощью инструмента Work Planner. Остается просто заехать в поле — и можно сразу же приступать к работе.



ГОТОВЫ ИСПОЛЬЗОВАТЬ АУТОПАТН (BOUNDARIES)?

У вас есть дисплей G5 или Gen 4 с расширенной лицензией или активированным ПО Automation 4.0? Откройте для себя следующий уровень управления с помощью AutoPath (boundaries)! Просто обновите дисплей до последней версии ПО. За дополнительной информацией и поддержкой обращайтесь к местному дилеру John Deere.

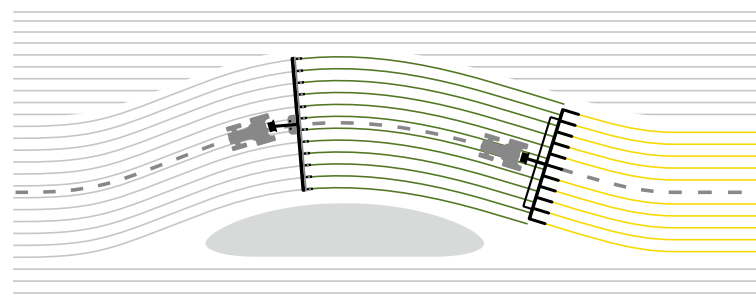
AUTOPATH (ROWS)

В AutoPath (rows) используется приемник, установленный на оборудовании. Он фиксирует точные ряды во время первого внесения сезона. Это дает огромную экономию времени и материалов при последующих проходах, способствует лучшему росту растений и предотвращает повреждение культуры.

ВАШИ ПРЕИМУЩЕСТВА

- Шины и гусеницы всегда следуют засеянным рядам
- Посев точно по проходам полосной обработки для максимально высокой урожайности
- Линии ведения автоматически рассчитываются по ширине оборудования
- Оставайтесь на линии ведения при уборке полеглых культур, когда ряды не видны
- Линии AutoPath хранятся в John Deere Operations Center и могут легко передаваться на другую технику фермерского хозяйства

Во время полосной обработки или посева точное местоположение каждого ряда растений автоматически сохраняется в John Deere Operations Center. Эти данные используются AutoPath для создания точных линий ведения для каждого ряда культуры. Затем эти линии можно применять в течение всего сельскохозяйственного года во время последующих операций, даже при использовании оборудования другой ширины. Управляя навигационными линиями с помощью AutoPath, вы защищаете вложенные в удобрения средства и выполняете каждый проход уверенно и точно. Эта функция особенно полезна при выполнении таких задач, как внесение жидких органических удобрений методом полосной обработки, поскольку семена кукурузы точно размещаются поверх рядов с удобрением, внесенным полосным способом.



ПОСЕВ

При полосной обработке и посеве можно фиксировать правильное положение рядов с помощью AutoPath (rows). Эти ряды можно использовать в будущих операциях, что значительно снижает повреждение урожая, поскольку техника будет точно следовать вдоль рядов. Это также помогает максимально повысить урожайность: посев культуры производится точно на обработанные ряды.



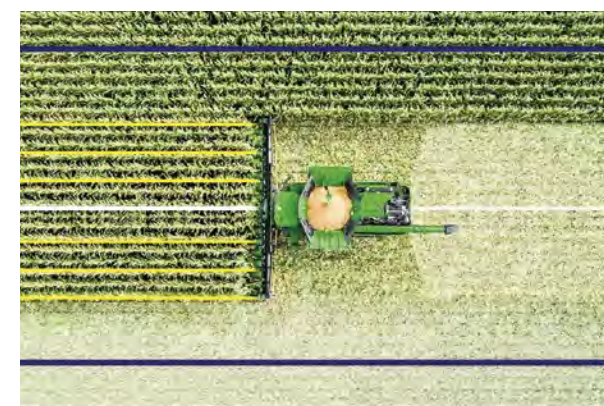
УБОРКА СИЛОСА

AutoPath (rows) помогает быстро и легко находить стартовые точки для уборки урожая. При уборке машина направляется к заданной стартовой точке, а линии ведения автоматически рассчитываются с учетом ширины жатки.



МЕХАНИЧЕСКАЯ ПРОПОЛКА СОРНЯКОВ

AutoPath (rows) обеспечивает идеальное выравнивание механических прополочных орудий между рядами, предотвращая повреждение растений.



УБОРКА КУКУРУЗЫ

В условиях полеглых культур AutoPath (rows) обеспечивает точное следование комбайна за посеянными рядами.



МЫ ЯВНО ОПТИМИЗИРУЕМ КОЛИЧЕСТВО ПРОХОДОВ».

ГИЙОМ РИПОЛЬ, ФЕРМЕР И ПОДРЯДЧИК, ЛАКУГОТ-КАДУЛЬ, ЮЖНАЯ ФРАНЦИЯ

Гийом считает, что AutoPath оптимизирует траекторию движения опрыскивателя на крутых склонах, а также помогает ему минимизировать количество проходов стрелы на полях неудобной формы.

СИСТЕМА АВТОМАТИЗАЦИИ ПОВОРОТОВ AUTOTRAC

+ ВАШИ ПРЕИМУЩЕСТВА

- Уменьшение количества пропусков и области перекрытия
- Экономия времени
- Снижение уплотнения почвы
- Снижение затрат на удобрения, посевной материал и топливо
- Уверенность для менее опытных операторов

Независимо от формы поля, система автоматизации поворотов AutoTrac управляет движением на разворотной полосе от начала и до конца. На тракторах серий 6R — 9R она автоматически управляет всеми функциями трактора и оборудования, включая изменение ходовой скорости, переключение BOM, а также поднятие и опускание тяг в нужное время и в нужном положении на поле. На комбайнах она обеспечивает более быстрый и безопасный разворот, автоматически рассчитывая оптимальное положение для разворота в зависимости от длины жатки. Система также позволяет оптимизировать затраты на посев, удобрения и уход за растениями, а также выбор сортов культур.

ИДЕАЛЬНАЯ РАБОТА НА РАЗВОРОТНЫХ ПОЛОСАХ

Даже менее опытные операторы смогут идеально обрабатывать разворотные полосы без перекрытий. Систему можно запрограммировать на простые U-образные развороты или развороты в форме восьмерки. Можно также выбрать автоматическое выполнение последовательностей iTEC и управлять техникой на разворотной полосе вручную.



ОБМЕН ДАННЫМИ В ПОЛЕ

Контролируйте работу до шести тракторов, опрыскивателей или комбайнов на одном экране. Просматривайте карты урожайности и влажности, проверяйте положение прицепов с зерном, пересылайте карты фактических норм внесения и линии ведения между машинами для обработки почвы, посева и внесения удобрений. Возможности системы не ограничиваются перечисленным.

ОБМЕН ДАННЫМИ О ВЕСЕ СОБРАННОГО ЗЕРНА

Система обмена данными о весе собранного зерна помогает улучшить логику сбора урожая. Она позволяет всем машинам в уборочной группе (комбайны и тракторы) определять массу зерна в разных перегрузчиках. Информация отображается в John Deere Operations Center, предусмотрена совместимость с различными системами взвешивания прицепов с зерном.

ДОПОЛНИТЕЛЬНЫЙ СВОБОДНЫЙ ДЕНЬ

Система автоматизации поворотов AutoTrac полностью автоматизирует повороты на разворотной полосе. Для примера предположим, что вы экономите всего 10 секунд на каждом развороте. При 3600 разворотах во время уборки урожая это 36 000 секунд (или 10 часов) экономии. Другими словами, за сезон это полный рабочий день обработки почвы, посадки или сбора урожая.

$$\begin{array}{c}
 8 \\
 \text{РАЗВОРОТОВ} \\
 \text{В ЧАС}
 \end{array}
 \downarrow
 \begin{array}{c}
 80 \\
 \text{РАЗВОРОТОВ} \\
 \text{В ДЕНЬ}
 \end{array}
 \times
 \begin{array}{c}
 45 \\
 \text{ДНЕЙ СБОРА} \\
 \text{УРОЖАЯ}
 \end{array}
 =
 \begin{array}{c}
 3600 \\
 \text{ПОВОРОТОВ НА} \\
 \text{РАЗВОРОТНОЙ ПОЛОСЕ} \\
 \text{НА КОМБАЙН}
 \end{array}$$

Сэкономленное время накапливается. Если сезон посева, опрыскивания или сбора урожая сложный, такая экономия помогает выиграть дополнительное время между периодами непогоды.



+ ВАШИ ПРЕИМУЩЕСТВА

- Точная выгрузка без потерь на ходу
- Снижение вероятности столкновений между машинами
- Первоочередная выгрузка из комбайнов и повышение эффективности уборки урожая
- Снижение нагрузки на оператора

MACHINE SYNC

Функция Machine Sync позволяет операторам подключать до шести машин в собственную беспроводную сеть для улучшения логистики при уборке урожая. Одна машина выступает в роли основной, контролируя скорость, направление и положение остальных. Функция Machine Sync чаще всего используется на зерноуборочных и кормоуборочных комбайнах, а также на тракторах для уборки специализированных культур (картофеля, овощей). Например, оператор трактора может дистанционно проверить заполненность зернового бункера различных комбайнов, чтобы определить очередность выгрузки. Когда прицеп подъезжает к комбайну, оператор может взять на себя управление трактором, перемещая его вперед, назад или в сторону для равномерной и эффективной загрузки.



ДИСТАНЦИОННАЯ ПРОВЕРКА УРОВНЯ ЗАПОЛНЕНИЯ КОМБАЙНА ЗЕРНОМ

Благодаря функции синхронизации машин и обмена данными в поле операторы прицепов/зерновозов могут видеть текущее местоположение и уровень заполнения всех комбайнов в поле. Это помогает им решить, какой комбайн разгружать следующим, и спланировать наиболее эффективный маршрут.



ОПЕРАТОР КОМБАЙНА УПРАВЛЯЕТ ТРАКТОРОМ

Теперь оператор комбайна может перемещать прицеп с зерном вперед, назад или в сторону, чтобы обеспечить равномерное заполнение, и возвращать каждый прицеп в его точное положение для разгрузки, используя сохраненную исходную точку для более быстрой и стабильной выгрузки.



Мориц фон Вальденфельс эксплуатирует комбайн X9 на участке площадью 500 га. Он активно использует автоматику John Deere, включая функцию Machine Sync для разгрузки на ходу.



ОПЕРАТОР КОМБАЙНА БЕРЕТ НА СЕБЯ УПРАВЛЕНИЕ ТРАКТОРОМ

Когда трактор, буксирующий зерновой прицеп, приближается к комбайну, оператор включает синхронизацию. Управление передвижением и скоростью трактора переходит на комбайн.



ОПЕРАТОР ЗАВЕРШАЕТ УПРАВЛЕНИЕ ТРАКТОРОМ

Когда прицеп полностью загружен, оператор трактора или комбайна отсоединяет его, и зерно отвозят на склад.



ЭТО ОБЛЕГЧАЕТ РАБОТУ ОБОИМ ОПЕРАТОРАМ».

МОРИЦ ФОН ВАЛЬДЕНФЕЛЬС,
РУКОВОДИТЕЛЬ ПРОИЗВОДСТВА,
СЕЛЬСКОХОЗЯЙСТВЕННАЯ КОМПАНИЯ
VON WALDENFELS, ГОТТСМАННСГРЮН,
ГЕРМАНИЯ



ПРАКТИЧЕСКИЙ ОПЫТ ФЕРМЕРОВ
Наведите камеру, чтобы послушать историю Морица фон Вальденфельса

СИСТЕМА TRACTOR IMPLEMENT AUTOMATION

+ ВАШИ ПРЕИМУЩЕСТВА

- Максимальные пропускная способность и производительность
- Снижение нагрузки на оператора
- Одинаково высокий уровень качества
- Более низкий расход топлива

Система автоматизации дополнительного оборудования трактора Tractor Implement Automation позволяет оборудованию автоматически корректировать работу функций трактора с электронным управлением при формировании тюков, посадке или уборке картофеля, посеве кукурузы либо внесении навоза. Например, при подборе и прессовании трактор автоматически останавливается для оборачивания тюка, обеспечивая максимальную эффективность и стабильную работу. Система совместима с рулонными пресс-подборщиками John Deere и системой Manure Sensing, а также работает с сеялками Horsch Maestro, Grimme Exacta и Root Runner, пресс-подборщиками Krone Fortima, Comprima и Ultima.



СИСТЕМА MANURE SENSING

Максимизируйте эффективность с помощью автоматизации навесного оборудования трактора и системы замера питательных веществ Manure Sensing. Автоматически регулируйте нормы внесения в режиме реального времени в зависимости от содержания питательных веществ, обеспечивая точное внесение удобрений по потребностям, экономя ресурсы и защищая окружающую среду.



АВТОМАТИЗАЦИЯ ПРЕСС-ПОДБОРЩИКА

Эта широко признанная система контролирует, регулирует и координирует функции пресс-подборщика, используя подключение ISOBUS. Система незаменима для работы без напряжения при выполнении высокоскоростного подбора и прессования. Для старых тракторов John Deere и тракторов других марок в качестве альтернативного варианта предлагается система Universal Gate Automation, которая автоматизирует цикл работы дверцы прессовальной камеры.



ЗЕМЛЕДЕЛИЕ С УЧЕТОМ ОСОБЕННОСТЕЙ МЕСТНОСТИ

УПРАВЛЕНИЕ ОТДЕЛЬНЫМИ УЧАСТКАМИ ПОЛЯ

Земледелие с учетом особенностей местности может преобразить экономическую составляющую сельского хозяйства благодаря внесению посевного материала, удобрений и средств защиты растений только там, где это необходимо. Сочетание технологий John Deere Precision Agriculture и аналитических инструментов управления позволит вывести хозяйство на новый уровень понимания и точности.



SECTION CONTROL И VARIABLE RATE APPLICATION

ПРЕВРАТИТЕ ДАННЫЕ В ДЕЙСТВИЯ

Используйте технологические карты из любого источника — дронов, спутников, почвенных датчиков или от агрономических партнеров. Загрузите их в John Deere Operations Center, а затем по беспроводной связи отправьте на машины со всеми деталями задания. Когда наступает время работ, вы можете сосредоточиться на их выполнении, а не на настройке.



НОВЫЕ ДАННЫЕ ПРИ КАЖДОМ ПРОХОДЕ

Имея все данные в операционном центре John Deere Operations Center, можно легко сравнить результаты урожайности по сортам семян или плотности посева. Используйте ленты с фиксированной нормой или пробные полосы, чтобы определить, что лучше всего подходит к каждой зоне. Сезон за сезоном ваши данные помогают корректировать решения и повышать производительность там, где это важнее всего.



Section Control автоматически включает и выключает отдельные секции рабочего оборудования на заданных участках поля. Благодаря сокращению потенциальных перекрытий и пропусков вносится точное количество удобрения, семян или средств защиты растений только там, где это необходимо. Это позволяет сократить производственные расходы и повысить эффективность, в то же время снижать повреждение культур и воздействие на окружающую среду. А избегая чрезмерного опрыскивания и высева, вы также создаете наилучшие условия для роста своих культур. Дисплеи 4-го поколения и дисплеи G5 позволяют настраивать для управления до 255 отдельных секций оборудования. Они работают с двумя блоками управления ISOBUS с сертификацией AEF: одним фронтальным оборудованием и одним задним, например с фронтальным ящиком и сеялкой точного высева.

Система дифференцированного внесения Variable Rate Application позволяет вносить точно необходимое количество семян, удобрений или средств защиты растений. Карты внесения легко создаются на основе данных поля и применяются блоком управления дифференцированного внесения на оборудовании, оснащенном ISOBUS.

+ ВАШИ ПРЕИМУЩЕСТВА

- Автоматически включает и выключает секции, чтобы избежать перекрытия на поле и при разворотах на краю поля
- Оптимизирует затраты на материалы
- Повышает рентабельность и устойчивость
- Применяет нужное количество материалов в точно нужном месте



HARVESTLAB 3000

HarvestLab 3000 — это высокоточная мобильная лаборатория, которая измеряет состав культур и навоза для более качественного анализа и планирования стратегий посева и внесения удобрений. Ее можно установить на зерноуборочные комбайны, резервуары для жидких органических удобрений и кормоуборочные комбайны или использовать как отдельный аналитический инструмент для анализа кормов. Используя метод ближней инфракрасной спектроскопии, HarvestLab 3000 выполняет более 4000 измерений каждую секунду, обеспечивая высокую точность анализа. Система заменяет собой традиционную технику ручного отбора образцов и их измерения в поле в режиме реального времени.

ОБНОВЛЕНИЕ СУЩЕСТВУЮЩЕГО ПАРКА МАШИН

HarvestLab 3000 можно установить на старые зерноуборочные и кормоуборочные комбайны, и она полностью совместима с новыми моделями. За дополнительной информацией обращайтесь к дилеру.



УБОРКА СИЛОСА

HarvestLab 3000 устанавливается на выгрузном силосопроводе кормоуборочного комбайна John Deere и обеспечивает автоматическую регулировку длины резки в зависимости от содержания сухого вещества. Это оптимизирует насыпную плотность и качество силоса. HarvestLab 3000 также обеспечивает высокоточное измерение содержания сырого протеина, крахмала, сырой клетчатки, нейтрально-детергентной и кислотно-детергентной клетчатки, а также сахара и сырой золы в режиме реального времени. Операторы могут использовать эти данные для регулировки дозировки силосного инокулянта для оптимальной ферментации и продавать или закупать собранный урожай, основываясь на его качестве, а не количестве. Система также позволяет оптимизировать затраты на посев, удобрения и уход за растениями, а также выбор сортов культур.

+ ВАШИ ПРЕИМУЩЕСТВА

- Измерение состава на месте сбора урожая в режиме реального времени
- Автоматическая корректировка длины резки в зависимости от содержания сухих веществ
- Точная регулировка дозирования силосного инокулянта для оптимизации ферментации
- Постоянное ведение учета для управления силосом и планирования урожая
- Информация о составе может быть отправлена в John Deere Operations Center беспрепятственно

ТИП КУЛЬТУРЫ	ВЛАЖНОСТЬ/СОДЕРЖАНИЕ СУХОГО ВЕЩЕСТВА (DM)	СЫРОЙ ПРОТЕИН (XP)	КРАХМАЛ	СЫРАЯ КЛЕТЧАТКА (XF)	НДКОМ	КДКОМ	САХАР (XZ)	СЫРОЙ ЖИР	СЫРАЯ ЗОЛА (XA)	МЕТАБОЛИЧЕСКАЯ ЭНЕРГИЯ (МЭ) (GFE2-008)	ELOS*
Кукуруза	■	■	■	–	■	■	–	–	■	–	–
Трава	■	■	–	■	■	■	■	■	■	■	■
Люцерна	■	–	–	–	–	–	–	–	–	–	–
Силос из злаковых культур	■	–	–	–	–	–	–	–	–	–	–

МОБИЛЬНАЯ ЛАБОРАТОРИЯ

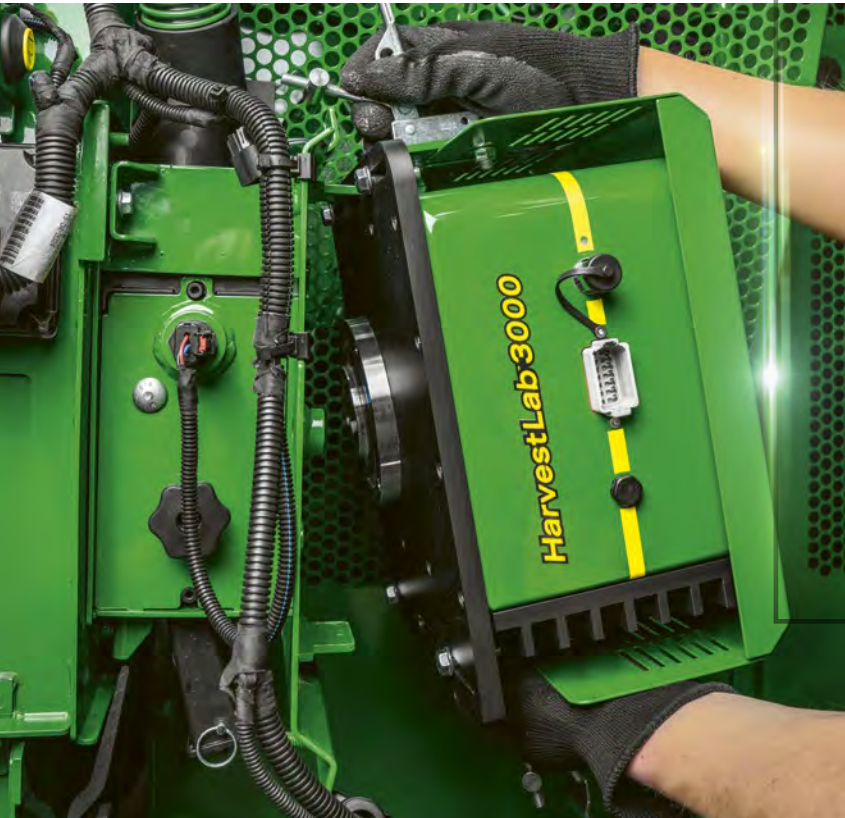
HarvestLab 3000 легко демонтируется с машины и может использоваться как автономный лабораторный анализатор. Чтобы мгновенно получать информацию о посевах в любом месте, необходимо только подключение к автомобильной розетке. С помощью мощного веб-интерфейса можно визуализировать результаты, чтобы обеспечить надлежащий контроль качества силоса, точное нормирование кормления и поддержание здоровья животных. Это поможет вам сэкономить на кормовых добавках и оптимизировать процесс кормления, чтобы добиться более высокой выработки говядины, молочных продуктов или биогаза.

+ ВАШИ ПРЕИМУЩЕСТВА

- Полный анализ составляющих для сельхозпроизводителей, операторов биогазовых установок и специалистов по кормам
- Определение качества корма в реальном времени
- Простое планирование кормления в зимний период
- Удобный в использовании веб-интерфейс



* Ферментное растворение органических веществ, возможно только в стационарном режиме.



**СИСТЕМА ИЗМЕРЕНИЯ
ЗЕРНА С ЛАБОРАТОРИЕЙ
HARVESTLAB 3000**

Мобильная лаборатория HarvestLab 3000 измеряет содержание белка и других элементов в реальном времени непосредственно во время уборки. Позволяет отделить зерно с более высокой ценностью и высоким содержанием белка, чтобы получить максимальную отдачу от урожая.

**+ ВАШИ
ПРЕИМУЩЕСТВА**

- Измерение влажности, белка, крахмала и масла в реальном времени
- Разделение зерна по содержанию белка
- Доступ к характеристикам различных сортов семян
- Планирование стратегии внесения азотных удобрений

СИСТЕМА ИЗМЕРЕНИЯ ПАРАМЕТРОВ ЗЕРНА

Система измерения зерна предоставляет данные о качестве культур в реальном времени прямо во время уборки урожая. Измерение влажности, белка, крахмала и масла в различных культурах помогает оценить пригодность различных сортов семян. Также можно определить, какое качество у пшеницы: хлебопекарное или кормовое. Это позволяет разделять урожай по сортам во время уборки. В конце сезона анализ карт состава дает ценную информацию о том, насколько успешно использовались питательные вещества (например, азот). На основе этой информации планируется внесение удобрений в следующем сезоне.



ТИП КУЛЬТУРЫ	ВЛАГА	СОДЕРЖАНИЕ БЕЛКА	КРАХМАЛ	МАСЛО
Пшеница	■	■	■	–
Ячмень	■	■	■	–
Рапс	■	■	–	■
Кукуруза	■	■	■	■
Соя	■	■	–	■
Овес	■	■	■	–
Рожь	■	■	■	–

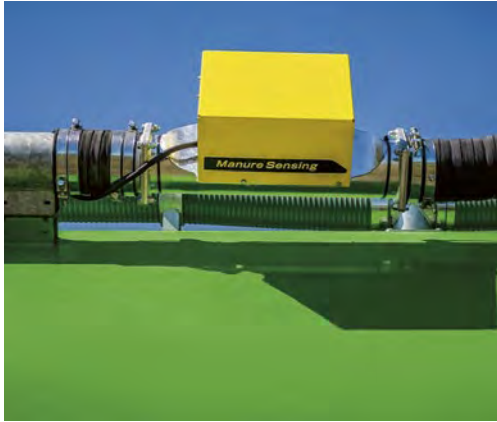
MANURE SENSING

Система измерения содержания питательных веществ John Deere Manure Sensing позволяет точно вносить N, P и K в соответствии с целевыми и предельными нормами внесения питательных веществ (в килограммах на гектар). Ее даже можно использовать вместе с технологическими картами с учетом специфики местности, чтобы вносить удобрения именно туда, где они необходимы, для более равномерного роста культур по всему полю. Система HarvestLab 3000 одобрена Немецким сельскохозяйственным обществом (DLG) для всех трех важных органических удобрений (навоз крупного рогатого скота, свиней, биогазовый дигестат) с точностью, сравнимой с обеспечиваемой сертифицированными лабораториями.



**+ ВАШИ
ПРЕИМУЩЕСТВА**

- Сокращает расходы на минеральные удобрения
- Обеспечивает более равномерный рост растений по всему полю
- Предоставляет информацию о соответствии местным нормам
- Точно дозирует с использованием технологических карт для конкретного участка
- Совместима с большинством резервуаров для навозной жижи и шланговых систем



ТИП НАВОЗА	СОДЕРЖАНИЕ СУХОГО ВЕЩЕСТВА (DM)	АЗОТ	АММОНИЙ	ФОСФОР	КАЛИЙ
Свинья/хряк	■	■	■	■	■
Молочное/мясное скотоводство	■	■	■	■	■
Биогазовый дигестат *	■	■	■	■	■

* Если не производится из пищевых отходов.

GREENSTAR RATE CONTROLLER

+ ВАШИ ПРЕИМУЩЕСТВА

- Оптимизирует затраты на материалы
- Работа с данными в John Deere Operations Center
- Модернизация старого оборудования системами управления секциями и дифференцированного внесения материалов

Блок управления нормами внесения John Deere GreenStar — это комплект для модернизации оборудования, не оснащенного системой ISOBUS, включая самоходные опрыскиватели, аппликаторы жидкого навоза, аппликаторы жидких удобрений и многие прицепные опрыскиватели. Блок позволяет использовать технологии дифференцированного внесения и секционного контроля, а также ведение документации — без необходимости устанавливать дополнительный монитор в кабине трактора. Обратитесь к дилеру John Deere, чтобы подобрать оптимальное решение для своего оборудования и потребностей.



Ваше оборудование не оснащено ISOBUS? Не проблема. Выполнить интеграцию можно с помощью блока управления нормами внесения GreenStar, предназначенного для модернизации.



Документирование урожайности позволяет применять технологии точного земледелия при возделывании таких специализированных культур, как сахарная свекла и виноград.



ДОКУМЕНТИРОВАНИЕ УРОЖАЙНОСТИ ДЛЯ СПЕЦИАЛИЗИРОВАННЫХ КУЛЬТУР

Наше решение для документирования урожайности специализированных культур позволяет применять технологии точного земледелия к высокоценным культурам, таким как картофель, лук, виноград и сахарная свекла. Система использует комбинацию тензодатчиков и датчиков скорости или потока для сбора данных об урожае на уборочной технике с конвейерным приводом и отправки их непосредственно в John Deere Operations Center. Это позволяет операторам анализировать карты урожайности, отслеживать нагрузки и оценивать поглощение питательных веществ для принятия более обоснованных агрономических решений. Система также обеспечивает прослеживаемость урожая от поля до потребителя.

+ ВАШИ ПРЕИМУЩЕСТВА

- Прослеживаемость от поля до потребителя
- Анализ урожайности высокоценных культур
- Точное отслеживание затрат на материалы
- Улучшенные агрономические решения на основе данных об урожае в режиме реального времени

УНИКАЛЬНЫЕ РЕШЕНИЯ. КРУГЛЫЙ ГОД

Наш широкий спектр решений по автоматизации помогает вам на протяжении всего производственного цикла. Он повышает продуктивность, прибыльность и экологическую стабильность.



JOHN DEERE OPERATIONS CENTER

Управляйте всеми данными техники и культур с помощью единой платформы



AUTOTRAC

Управление без рук для уменьшения количества перекрытий и пропусков и повышения скорости движения по полю

AUTORATH

Одни и те же рекомендации, используемые в течение всего года

ОБРАБОТКА ПОЧВЫ И ПОДПИТКА РАСТЕНИЙ

СИСТЕМА АВТОМАТИЗАЦИИ ПОВОРОТОВ AUTOTRAC
Экономия времени и бесперебойные развороты на краю поля

СИСТЕМА ПАССИВНОГО ВЕДЕНИЯ ОРУДИЯ AUTOTRAC
Идеальная точность следования маршруту на наклонной местности

AUTORATH (BOUNDARIES)
Автоматическое создание линий ведения на поле и на разворотной полосе

HARVESTLAB MANURE SENSING: ИЗМЕРЕНИЕ СОДЕРЖАНИЯ ПИТАТЕЛЬНЫХ ВЕЩЕСТВ В НАВОЗЕ
Точное внесение N, P и K для стабильного роста культур

ПОСЕВ

ACTIVE IMPLEMENT GUIDANCE
Равномерное внесение материалов для оптимального роста культур

AUTORATH (ROWS)
Посев точно по проходам полосного вспахивания для максимально высокой урожайности

SECTION CONTROL
Оптимизируйте затраты на семена

VARIABLE RATE APPLICATION
Повышайте потенциал урожайности каждого поля

ПОДПИТКА И ЗАЩИТА СЕЛЬСКОХОЗЯЙСТВЕННЫХ КУЛЬТУР

СИСТЕМА SEE & SPRAY SELECT
Опрыскивайте только сорняки и экономьте на химикатах

SECTION CONTROL
Сократите количество возможных пропусков и перекрытий

ACTIVE IMPLEMENT GUIDANCE
Устраните потери урожая из-за колес и гусениц

VARIABLE RATE APPLICATION
Внесение точно необходимого количества удобрений и средств защиты растений

СБОР УРОЖАЯ

MACHINE SYNC
Эффективная логистика уборки урожая и бесперебойная выгрузка на ходу

AUTOTRAC ROWSENSE
Всегда оставайтесь в нужном ряду — независимо от культуры и погодных условий

HARVESTLAB: УБОРКА СИЛОСА
Идеальная длина резки силоса в зависимости от содержания сухого вещества

HARVESTLAB: АНАЛИЗ ЗЕРНА
Улучшенное понимание использования азотных удобрений

АВТОМАТИЗАЦИЯ РАБОТЫ ТРАКТОРА И ПРЕСС-ПОДБОРЩИКА
Высокая скорость прессования без ущерба для качества

JOHN DEERE OPERATIONS CENTER

Настоящая сила технологии точного земледелия John Deere заключается в управлении информацией. С ней вы лучше понимаете свою работу, управляете техникой и персоналом, а также обмениваетесь данными с партнерами для принятия более обоснованных решений. Если вы используете только простую навигацию, сейчас самое время сделать следующий шаг вперед. Платформа John Deere Operations Center — это отправная точка. Помощь и советы специалиста по точному земледелию у вашего дилера — это искра, которая зажжет огонь. Дилер поможет вам с настройкой и переходом к более продуктивному, информированному и прибыльному ведению хозяйства. Все будет по-новому.



ВСЕ В ОДНОМ МЕСТЕ

JOHN DEERE OPERATIONS CENTER

Операционный центр John Deere Operations Center объединяет все ваши поля, технику, персонал и данные в одну мощную цифровую платформу. Простота в использовании. Надежность. У вас появляется доступ к широкому спектру сельскохозяйственного программного обеспечения и приложений. Это ваш путь к новому способу ведения сельского хозяйства. На ваших условиях.

Четыре основные области, в которых оказывается поддержка: поля (документация и планирование); техника (контроль и оптимизация эффективности); персонал (управление командой и связь); данные (обмен данными и принятие решений).

Платформа доступна с любого устройства и в любом месте, открывая перед вами новые возможности ведения деятельности. А знаете, что еще лучше? Она бесплатная.



ПОЛЯ

Управляйте всеми данными о полях (названия, границы, линии ведения, сорта культур и др.) и планируйте работу заранее, экономя время и исключая возможные ошибки. Создавайте карты дифференцированного внесения для более целенаправленного использования посевного материала, удобрений и опрыскивания. Сохраняйте данные по внесению семян и удобрений и карты урожайности и белков для будущего анализа.



ПЕРСОНАЛ

Координируйте работу персонала, предоставляя всем одну и ту же информацию, чтобы все работали более эффективно, допуская меньше ошибок. Взаимодействуйте с внешними подрядчиками, дилерами, агрономами и другими специалистами. Предоставляйте временным работникам доступ и закрывайте его по истечении срока контракта. Предоставляйте дилеру разрешение оказывать удаленную поддержку полевых работ и услуги по контролю машин.



ТЕХНИКА

Отслеживайте местонахождение техники, в т. ч. других марок. Отправляйте планы работ и линии ведения дистанционно. Контролируйте уровень топлива и DEF, наработку двигателя и состояние техники. Получайте коды предупреждений для диагностики двигателя и предотвращайте возможные проблемы. Будьте в курсе плановых дат завершения работ и оптимизируйте логистику парка.



ДАННЫЕ

Поддерживайте связь с надежными консультантами и партнерами для анализа машин и данных. Выгружайте данные для обмена с более чем 200 приложениями для управления фермой и агрономическим программным обеспечением (xarvio® Field Manager, Yara Atfarm, YaraPlus и т. д.). Анализируйте урожайность и принимайте обоснованные решения о выборе сортов семян и средств производства, таких как азотные удобрения и химические средства защиты растений.



**ПОЛУЧИТЕ JOHN DEERE
OPERATIONS CENTER
ПРЯМО СЕЙЧАС БЕСПЛАТНО**

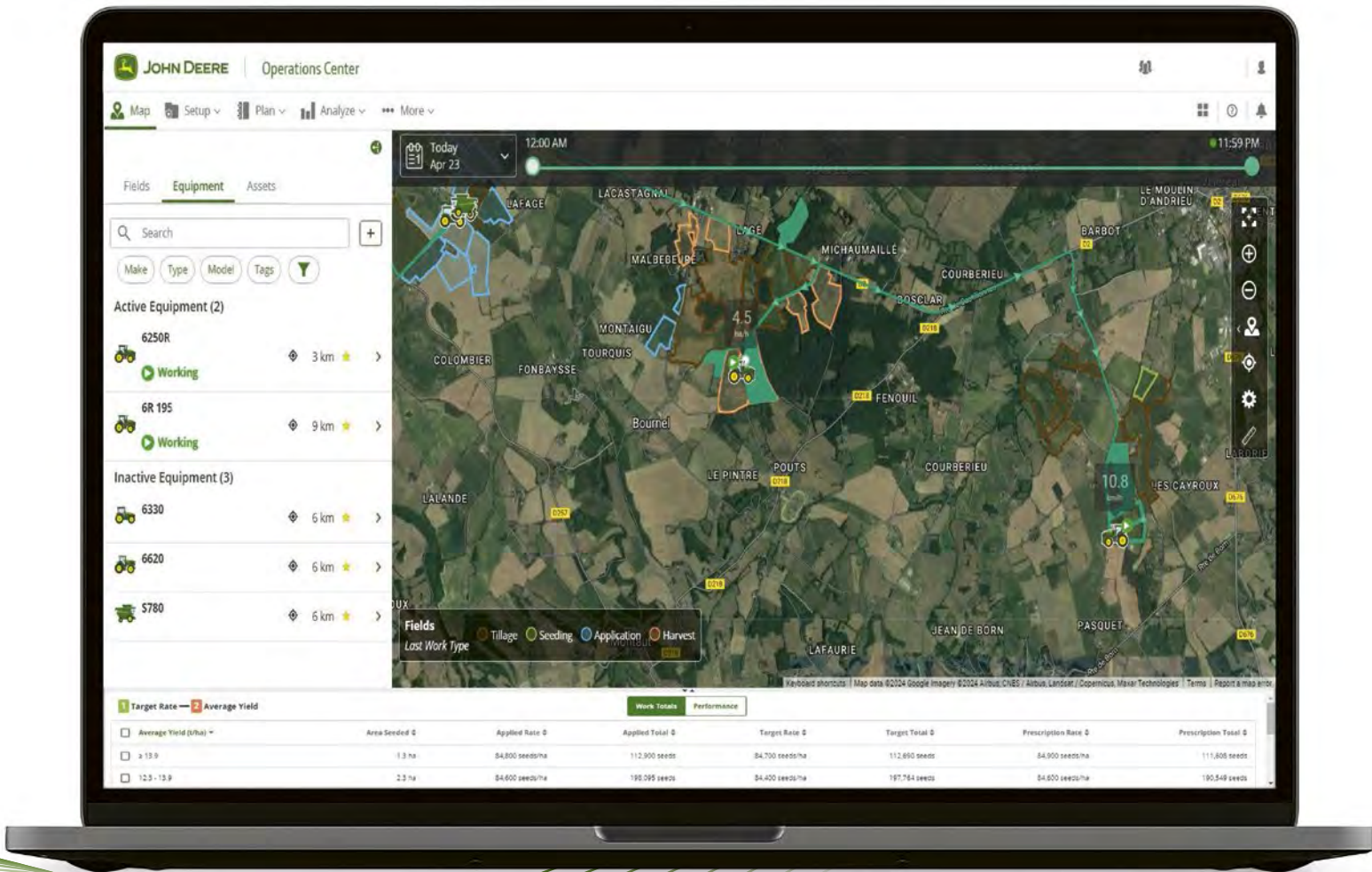
ПОДКЛЮЧИТЕ СВОЮ ФЕРМУ

ПОЛЕВАЯ ДОКУМЕНТАЦИЯ И КАРТИРОВАНИЕ

Платформа Operations Center — это своего рода ферма в кармане. Выберите собственные названия для отдельных полей, зафиксируйте их границы и создайте флажки, обозначающие препятствия. Установите линии ведения для управления оборудованием, чтобы поддерживать работу в нужном русле и повысить точность и эффективность. По окончании сбора урожая используйте карты урожайности для оценки сортов и производительности полей. Затем создайте или импортируйте карты дифференцированного внесения, чтобы спланировать точное внесение на следующий сезон. Правильное ведение полевой документации преобразует эффективность.

АВТОМАТИЧЕСКИ ФИКСИРУЙТЕ КАЖДУЮ ОПЕРАЦИЮ НА ПОЛЕ, ЧТОБЫ ПОЛУЧИТЬ ПОЛНЫЙ И ТОЧНЫЙ ОТЧЕТ ЗА ВЕСЬ СЕЗОН

- Оценивайте решения с помощью карт урожайности и внесения для улучшения будущих показателей.
- Передавайте данные между машинами и пересылайте их доверенным партнерам.
- Преобразуйте понимание в действие с помощью простых в использовании инструментов для планирования, анализа и отчетности.



В свое время Валентин быстро увлекся технологиями. Сегодня он использует John Deere Operations Center для планирования, контроля и анализа всей деятельности. Сверхточные операции с последовательными линиями ведения, более рациональное опрыскивание с дифференцированным внесением, позволяющее экономить 15–20 % гербицидов, фунгицидов и жидких удобрений, — эти и другие технологии изменили его методы ведения сельского хозяйства.



БУХГАЛТЕР ГОВОРИТ, ЧТО СЕЙЧАС МЫ ИСПОЛЬЗУЕМ ЧЕТВЕРТЬ ТОПЛИВА ОТ ТОГО, ЧТО ИСПОЛЬЗОВАЛИ РАНЬШЕ. У НАС ТАКЖЕ СНИЗИЛИСЬ ЗАТРАТЫ РАБОЧЕГО ВРЕМЕНИ».

ВАЛЕНТИН ГИМПЕЦЯНУ, ФЕРМЕР,
УЕЗД ДЖУРДЖУ, РУМЫНИЯ

ПЛАНИРУЙТЕ УСПЕХ

Планирование — ключ к повышению производительности и рентабельности. Прежде всего необходимо зафиксировать границы, объехав поле по периметру на транспортном средстве, оснащённом SF-RTK или RTK для достижения максимальной точности. (Это может сделать дилер.) Затем можно использовать инструмент Work Planner для предварительной настройки заданий и отправки их на отдельные единицы техники.

АВТОМАТИЧЕСКИ ТОЧНАЯ ДОКУМЕНТАЦИЯ

Полевая документация автоматически записывается и отправляется в John Deere Operations Center без необходимости участия оператора. Человеческие ошибки исключаются. Если оператор ошибется и забудет сменить дисплей при переходе на новое поле, это не станет проблемой. Функция Field Detection автоматически присвоит данные нужному полю.

ФОРМИРОВАНИЕ КАРТ ВНЕСЕНИЯ

По окончании уборки урожая можно отправить карты урожайности (и данные по белку, если они есть в HarvestLab) партнерам по подключенному программному обеспечению для создания карт дифференцированного внесения. Блок управления дифференцированным внесением на оборудовании с интерфейсом ISOBUS работает на основе карт, обеспечивая внесение нужного количества в нужное место для более эффективного использования ресурсов.

НОВЫЕ ВОЗМОЖНОСТИ ПОВЫСИТЬ ЭФФЕКТИВНОСТЬ

УПРАВЛЕНИЕ ТЕХНИКОЙ

Проверяйте состояние техники, где бы она ни находилась и какой бы марки ни была. Подключение JDLink обеспечивает дистанционное соединение в режиме реального времени. Отправляйте задания на отдельные машины, отслеживайте их выполнение и узнавайте, когда они завершатся. Обменивайтесь информацией по всему парку и более эффективно управляйте логистикой для улучшения эксплуатационных показателей и снижения затрат на топливо.

С вашего разрешения дилер может дистанционно отслеживать вашу технику. Благодаря оповещениям Expert Alerts он может даже выявлять и устранять неисправности до того, как они приведут к проблемам. Это максимально увеличивает время безотказной работы.

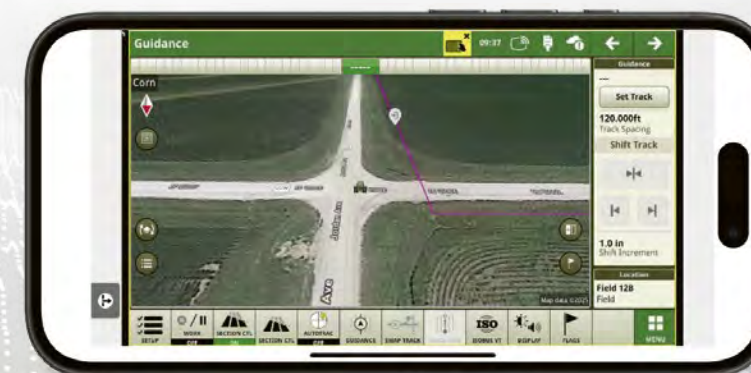
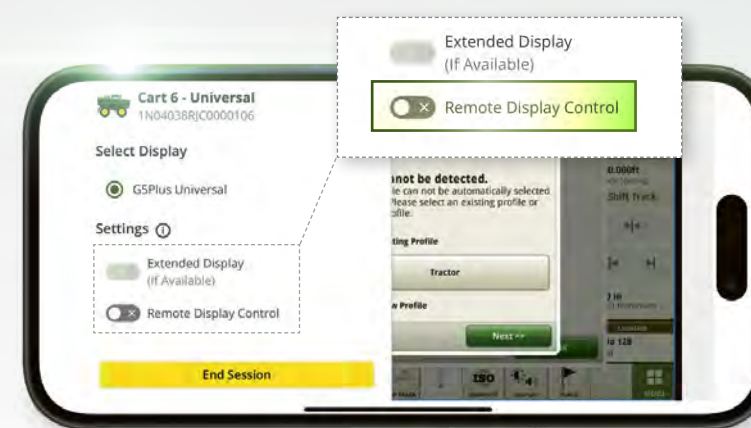


+ ВАШИ ПРЕИМУЩЕСТВА

- В любой момент узнавайте о состоянии всей техники (John Deere и других марок)
- Отслеживайте качество и ход выполнения работ для повышения производительности
- Координируйте логистику техники для более эффективного использования ресурсов и экономии топлива
- Разрешите дилеру удаленно отслеживать технику для мгновенной диагностики и профилактического обслуживания, позволяющего экономить на затратах

ДИСТАНЦИОННЫЙ ДОСТУП К ДИСПЛЕЮ

Дистанционный доступ к дисплею позволяет дилеру и вам удаленно просматривать дисплей отдельной машины в режиме реального времени. Оператор может получить рекомендации по правильным настройкам и регулировкам для оптимизации работы техники и устранения неполадок. Это позволяет сэкономить на поездках в поле и сократить задержки.



НОВИНКА

ДИСТАНЦИОННОЕ УПРАВЛЕНИЕ ДИСПЛЕЕМ*

Дистанционное управление дисплеем позволяет вам и дилеру просматривать и изменять настройки дисплея в режиме реального времени без необходимости находиться в кабине. Это мощный инструмент подготовки, помогающий операторам учиться, наблюдая за регулировками в реальном времени. Он также позволяет удаленно устранять неполадки, что экономит время и позволяет избежать ненужных поездок на место. Дистанционное управление дисплеем — это отличный способ оптимизировать работу техники и повысить уверенность оператора, находясь в любом месте.

* Дистанционное управление дисплеем в настоящее время возможно только для G5 Universal и G5^{Plus} Universal (программное обеспечение версии 25.3 или новее).

СОЗДАЙТЕ КОМАНДУ ПОБЕДИТЕЛЕЙ

УПРАВЛЕНИЕ ПЕРСОНАЛОМ

Фермерское хозяйство — это совместная работа операторов, управляющих, подрядчиков, дилеров, агрономов и многих других людей и организаций. Чтобы объединить их всех, достаточно получить доступ к учетной записи John Deere Operations Center.



Это поможет сократить дублирование, повысить эффективность и укрепить командный дух. Всего за несколько щелчков мышью можно узнать, где сейчас находится каждый из участников процесса. Им можно переслать информацию, чтобы они выполняли свою работу точно и в срок. Отслеживайте ход работ и выявляйте проблемы (например, избыточный простой на холостом ходу). Больше не нужно полагаться на бумажные записки от операторов. Неэффективное ведение учета осталось в прошлом: теперь все данные автоматически сохраняются в операционном центре John Deere Operations Center.

МГНОВЕННАЯ ВИДИМОСТЬ ОПЕРАЦИЙ

Где бы вы ни находились, за происходящим можно следить со смартфона. Передача данных с каждой машины практически в режиме реального времени позволяет видеть, где она находится и где была, поэтому в случае возникновения проблем можно немедленно принять меры. С помощью дистанционного доступа к дисплею и дистанционного управления им можно помочь оператору в случае возникновения проблем и поддерживать работу без остановок.



ВСЕ ПОД КОНТРОЛЕМ

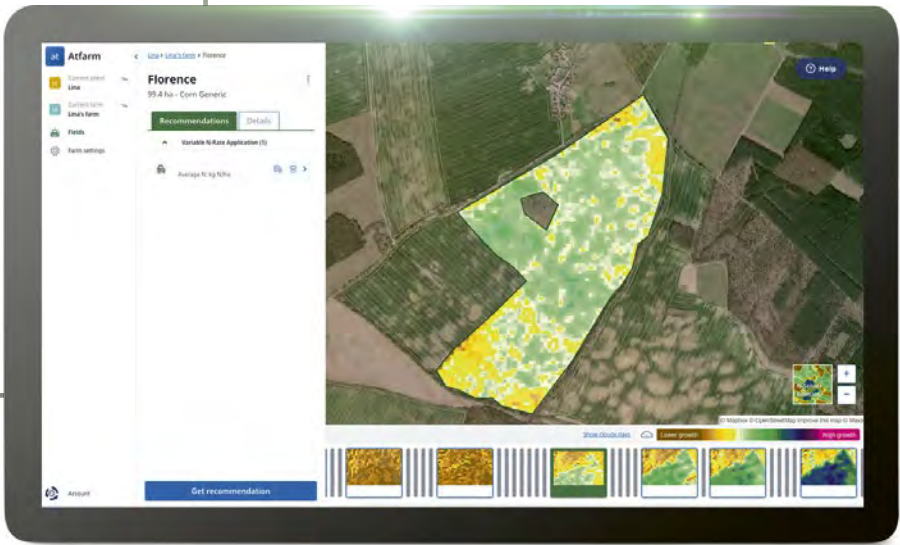
Платформа Operations Center упрощает совместную работу как для фермерских хозяйств, так и подрядных организаций. Обменивайтесь картами урожайности и данными об урожае с заказчиками всего за несколько щелчков мышью. Добавляйте сезонных водителей и партнеров, когда это необходимо, и так же легко удаляйте их. Более того, можно устанавливать для них уровни доступа и добавлять информацию — вы всегда контролируете ситуацию.

+ ВАШИ ПРЕИМУЩЕСТВА

- Мгновенно узнавайте, чем занят весь персонал, и контролируйте индивидуальные показатели
- Отправляйте рабочие планы и уведомления сразу на машины без необходимости совершать звонки и использовать приложения для обмена сообщениями
- Способствуйте расширению сотрудничества с внешними партнерами — подрядчиками, дилерами, агрономами
- Контролируйте уровни доступа и разрешения для полного спокойствия

НОВЫЕ
ВОЗМОЖНОСТИ

Подключение к дополнительным наборам данных дает новый взгляд на поля и урожайность. Получайте доступ к картам биомассы в режиме реального времени, оптимизируйте урожайность и экспортируйте карты внесения в личный кабинет Operations Center по беспроводной связи.



ПРИНИМАЙТЕ
БОЛЕЕ
ОБОСНОВАННЫЕ
РЕШЕНИЯ

ВАШИ
ПРЕИМУЩЕСТВА

- Беспрепятственно обменивайтесь данными с другими сельскохозяйственными программами для получения новых сведений о полях и культурах
- Объедините данные об урожайности и белке, полученные во время сбора урожая, с другими слоями данных, такими как взятие проб почвы и биомасса
- Импортируйте карты с переменной дифференцированного внесения и другие карты в Operations Center и отправляйте их на машины
- Обменивайтесь данными с партнерами

СВЯЗАННЫЕ ДАННЫЕ И ПАРТНЕРЫ

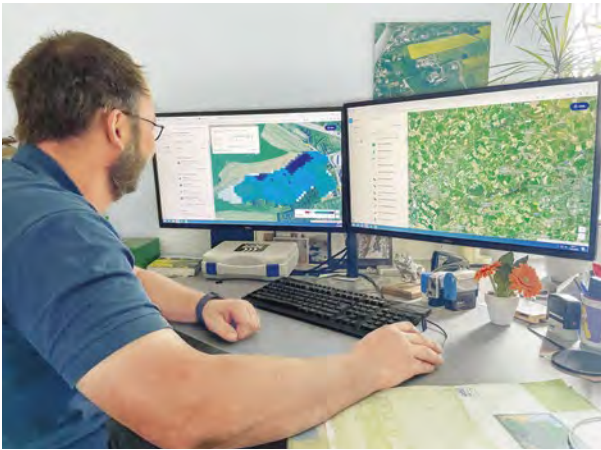
Техника собирает не только урожай, но и огромные объемы данных. Мы упростили обмен этими данными и их анализ.

Платформа Operations Center имеет открытый коммуникационный интерфейс, который позволяет безопасно обмениваться данными с более чем 200 партнерами по программному обеспечению. Это дает вам возможность объединять данные вашей техники с дополнительными слоями данных из других источников. Создавая более полную картину своего предприятия, вы принимаете более разумные и обоснованные решения.



ТЕПЕРЬ, КОГДА В OPERATIONS CENTER ЕСТЬ
ATFARM, ФЛЕШКА СТАЛА НЕ НУЖНА».

ГЕОРГ ШТИГЛЕР, ДИРЕКТОР, WALDENBURGER AGRAR,
ГЕРМАНИЯ



Система Yara Atfarm* использовалась Георгом и его братом для контроля биомассы и поглощения азота, а также для создания карт переменного внесения удобрений с целью повысить их эффективность в ходе серии полевых испытаний. Карты внесения удобрений легко передавались в Operations Center, что привело к повышению урожайности в среднем на 0,12 т/га и дополнительной марже в размере 24 евро/га.

JOHN DEERE: ДАННЫЕ
РАБОТАЮТ НА ВАС

У вас появляется огромный выбор из более чем 200 партнеров по подключенному программному обеспечению, с которыми можно безопасно обмениваться данными Operations Center, — от информации об уходе за почвой, азоте и урожае до данных о биомассе с дронов и спутниковых снимков.



СВЯЗАННЫЕ ДАННЫЕ И ПАРТНЕРЫ

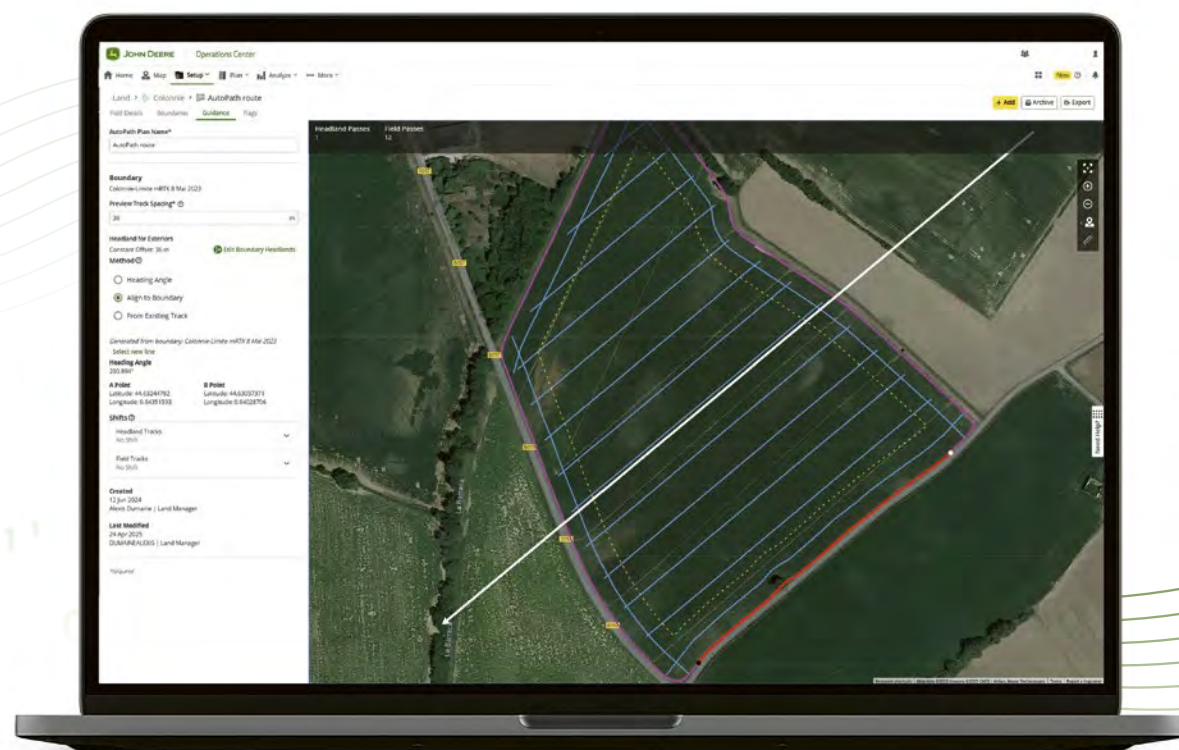


* На момент печати Yara Atfarm входит в решение YaraPlus в некоторых странах, например в Германии и странах Бенилюкса. Это может измениться.

ЭТО ПРОСТО КАК ДВАЖДЫ ДВА

БЫСТРЫЙ СТАРТ НА ПОЛЕ

После того как вы завершите первоначальную цифровую настройку и введете все физические параметры фермы (границы, машины, продукты и операторы), планировать и выполнять полевые работы станет еще проще.



ПЛАНИРОВАНИЕ ЗАДАЧИ

С помощью Work Planner в John Deere Operations Center можно подготовить полевые операции на несколько дней или недель вперед на любом устройстве. Выберите задачу — обработка почвы, посев, внесение или сбор урожая, и Work Planner поможет с настройкой. Закончив, просто отправьте ее на машину через JDLink. Больше не нужно тратить время, сохраняя информацию на флешку. Никаких записей на бумаге. А если планы меняются, можно вносить обновления в последний момент прямо на ходу, зная, что они будут автоматически синхронизированы со всеми машинами.

1

НАЧИНАЙТЕ РАБОТУ СРАЗУ

После последнего обновления программного обеспечения задание автоматически запускается на дисплее Gen 4 или G5, как только машина заходит на поле. Она сразу следует по линиям ведения и применяет все настройки из плана работ — не нужно ничего проверять и подтверждать. Это обеспечивает работу на заданном поле с правильными настройками и без потери времени — даже при быстром изменении условий.

2



АВТОМАТИЧЕСКОЕ ВЕДЕНИЕ ДОКУМЕНТАЦИИ

Функция Data Sync автоматически передает все данные о поле и внесении между машиной и John Deere Operations Center. Таким образом, у вас всегда будут самые свежие записи без необходимости трудоемкой ручной загрузки по окончании работы. Данные можно просматривать по мере их записи с любого устройства, чтобы проверять ход выполнения и качество работы.

3



ИСТОРИИ УСПЕХА

ОТЗЫВЫ ЗАКАЗЧИКОВ

Узнайте мнение нескольких из сотен тысяч клиентов, которые уже получают многостороннюю выгоду от использования технологий точного земледелия John Deere.



Майк управляет участком площадью примерно 800 га. Поместье в основном занято пашней с примерно 110 га семенного картофеля и некоторым количеством домашнего скота. Он заранее планирует работу с помощью инструмента Work Planner в John Deere Operations Center и использует свои карты урожайности для создания карт дифференцированного внесения для удобрений и посевного материала.



«МЫ ВИДИМ, ЧТО СРЕДНЯЯ УРОЖАЙНОСТЬ С ГОДАМИ РАСТЕТ».

МАЙК КАММИНС, УПРАВЛЯЮЩИЙ
ФЕРМОЙ LOUR FARMS, ШОТЛАНДИЯ



ПОСМОТРИТЕ ПРЯМО СЕЙЧАС!

ПРАКТИЧЕСКИЙ ОПЫТ ФЕРМЕРОВ
Наведите камеру, чтобы послушать историю Майка Камминса



«МНЕ НРАВИТСЯ, ЧТО ЭТО БЕСПЛАТНО И ЭКОНОМИТ МНЕ ВРЕМЯ».

КРИС ГЖЕЛАК, УПРАВЛЯЮЩИЙ ФЕРМОЙ, TUCKWELL FARMS, ВЕЛИКОБРИТАНИЯ

Компания Tuckwell Farms начала свой путь в точном земледелии около 15 лет назад, чтобы контролировать затраты на материалы. Хозяйство возделывает более 700 га, на которых выращивают в основном зерновые культуры, а также петрушку и кукурузу. Крис следит за всем со своего смартфона и использует дистанционный доступ к дисплею для мгновенного решения проблем с техникой в поле.



С тех пор как Гедас стал владельцем семейной фермы, он расширил ее и теперь управляет площадью 280 га. Он использует John Deere Operations Center, чтобы вести документацию по всем своим полям, культурам и технике. Устойчивое сельское хозяйство имеет большое значение, и технология точного земледелия John Deere помогает точно вносить удобрения для хорошего роста растений.



«Я ДАВНО НЕ ПОЛЬЗОВАЛСЯ БЛОКНОТОМ И НЕ МОГУ ПРЕДСТАВИТЬ, КАК МОЖНО ЗАПИСЫВАТЬ СТОЛЬКО ИНФОРМАЦИИ ОТ РУКИ».

ГЕДАС ШПАКАУСКАС, ФЕРМЕР, ДЕГУЧАЙ, ЛИТВА



ПРАКТИЧЕСКИЙ ОПЫТ ФЕРМЕРОВ
Наведите камеру, чтобы послушать историю Криса Гжелака



ПРАКТИЧЕСКИЙ ОПЫТ ФЕРМЕРОВ
Наведите камеру, чтобы послушать историю Медди
Оригинальное интервью на французском языке



Медди (слева) уже много лет использует John Deere Operations Center, и его считают пионером в области точного земледелия. Он был одним из первых фермеров во Франции, подключивших harvio® Field Manager к операционному центру. Сегодня он создает карты переменных норм для защиты растений и отправляет их прямо на самоходный опрыскиватель, оптимизируя каждый проход и раскрывая весь потенциал своих полей.



«У НАС ЕСТЬ КАРТЫ УРОЖАЙНОСТИ С 2014 ГОДА: ЭТО КАК РАСТУЩИЙ БАНК ДАННЫХ».

МЕДДИ СЕРСО, ФЕРМЕР, ПУАТУ-ШАРАНТА, ФРАНЦИЯ

ВЫВЕДИТЕ СВОЮ ФЕРМУ НА НОВЫЙ УРОВЕНЬ

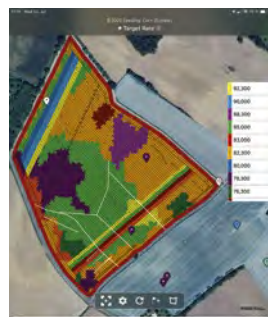
АНАЛИЗИРУЙТЕ ДАННЫЕ. ПРИНИМАЙТЕ БОЛЕЕ ОБОСНОВАННЫЕ РЕШЕНИЯ. РАСКРОЙТЕ ПОТЕНЦИАЛ СВОИХ ПОЛЕЙ

Каждое поле уникально. Каждый сезон приносит новые вызовы. Именно поэтому John Deere Operations Center содержит инструменты для опробования, сравнения и совершенствования — чтобы вы могли принимать лучшие решения для своей фермы или подрядного бизнеса.

ВСЯ ДОКУМЕНТАЦИЯ ПО СЕЗОНУ

Всего за несколько щелчков мышью можно сделать следующее.

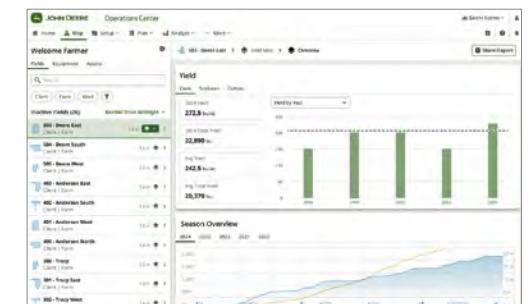
- Сравнить характеристики сортов с результатами испытаний на участке
- Провести испытания дифференцированного внесения для удобрений и посевного материала
- Оценить стратегии применения удобрений для достижения максимальной эффективности затрат
- Узнать, что подходит лучше всего — прямо с телефона во время сбора урожая



НОВИНКА



Отображение рабочих параметров — отправная точка для принятия грамотных решений по сбору урожая.



Отображение параметров поля: «табеля успеваемости» поля и рецепт успеха.

Янник Дюмейн (слева) и Симон Лежандр в одном из выпусков блога Farmers in Action на YouTube.



СКАНИРУЙТЕ, ЧТОБЫ ПОСМОТРЕТЬ РОЛИК

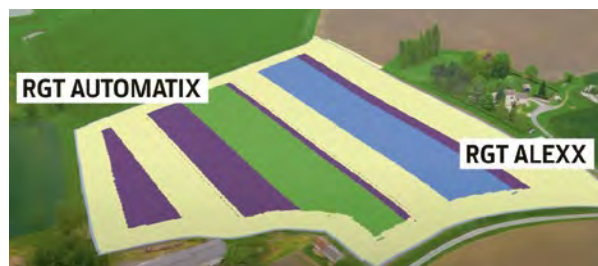
Оригинальное интервью на французском языке



В ЗОНАХ С НИЗКИМ ПОТЕНЦИАЛОМ МЫ СТАРАЛИСЬ ЭКОНОМИТЬ НА ПОСЕВНОМ МАТЕРИАЛЕ, А В ЗОНАХ С ВЫСОКИМ ВНОСИЛИ НЕМНОГО БОЛЬШЕ, ЧТОБЫ МАКСИМАЛЬНО ПОВЫСИТЬ УРОЖАЙНОСТЬ».

«ВСЕ ДАННЫЕ ЗАГРУЖАЮТСЯ В OPERATIONS CENTER. ОНИ ОХВАТЫВАЮТ ВСЮ ТЕХНИКУ И ВСЕ ВИДЫ РАБОТ — ОТ ПОДГОТОВКИ ПОЧВЫ ДО ПОСЕВА И СБОРА УРОЖАЯ».

ЯННИК ДЮМЕЙН, ФЕРМЕР, EARL DU BARACA, ЮГО-ЗАПАД ФРАНЦИИ



Earl du Baraca — семейная ферма с историей в несколько поколений, принадлежащая Яннику и Беатрис Дюмейнам. За последнее десятилетие они внедрили точное земледелие для повышения производительности полей. Сегодня они используют удобрения с дифференцированным внесением для зерновых и посева яровых культур и ежегодно проводят многочисленные сортоиспытания, чтобы раскрыть потенциал своих неоднородных почв.

К ВАШИМ УСЛУГАМ

ОПЫТ И ПОДДЕРЖКА ДИЛЕРОВ

Уже более 25 лет дилеры John Deere помогают фермерам и подрядчикам раскрывать весь потенциал технологии точного земледелия. Сегодня эта поддержка сильнее, чем когда-либо. В местном дилерском центре работают специалисты по точным технологиям, использующие John Deere Connected Support. Они осуществляют профилактический контроль техники и дают экспертные рекомендации, чтобы помогать вам принимать более эффективные решения в полевых работах. Независимо, оптимизируете ли вы производительность техники или углубляете свои агрономические знания, — ваш дилер поможет вам уверенно перейти к следующему поколению сельского хозяйства.

БОЛЕЕ 1000

СПЕЦИАЛИСТОВ ПО ТЕХНОЛОГИИ ТОЧНОГО
ЗЕМЛЕДЕЛИЯ JOHN DEERE

БОЛЕЕ 90 000

ЗАКАЗЧИКОВ, ПОЛУЧИВШИХ
ПОДДЕРЖКУ ПОСРЕДСТВОМ
ДИСТАНЦИОННОГО ДОСТУПА
К ДИСПЛЕЮ В 2024 ГОДУ

775 000

ЕДИНИЦ ПОДКЛЮЧЕННОЙ ТЕХНИКИ
ПО ВСЕМУ МИРУ — ЧТОБЫ ВЫ
РАБОТАЛИ БЕЗ ПРОБЛЕМ



**МОЖНО СРАВНИТЬ ЭТО С ПОЕЗДКОЙ.
ЧЕМ РАНЬШЕ ВЫ ОТПРАВИТЕСЬ В ПУТЬ,
ТЕМ БЫСТРЕЕ ДОСТИГНЕТЕ МЕСТА
НАЗНАЧЕНИЯ».**

МИХАЭЛЬ ЭКХАРДТ, РУКОВОДИТЕЛЬ ОТДЕЛА
ТОЧНОГО ЗЕМЛЕДЕЛИЯ, LVA, ГЕРМАНИЯ



**ВАЖНО ДОНЕСТИ ДО КЛИЕНТА
ПРЕИМУЩЕСТВА ЭФФЕКТИВНОСТИ
ПОДКЛЮЧЕННОЙ ПОДДЕРЖКИ».**

ЛОУРЕНС МЭТТЬЮС, ДИРЕКТОР ПО ТЕХНОЛОГИЯМ,
HUNT FOREST GROUP, ВЕЛИКОБРИТАНИЯ



**ПОСТОЯННАЯ ОПТИМИЗАЦИЯ ПОМОГАЕТ
ЭКОНОМИТЬ ДЕНЬГИ, ПОЗВОЛЯЯ
РАБОТАТЬ БОЛЕЕ ЭФФЕКТИВНО
И ЭКОЛОГИЧНО».**

ФИНН БОНДЕ, КОНСУЛЬТАНТ ПО ПРОДАЖАМ,
REBO, ГЕРМАНИЯ



Якоб Трамсен (слева) и Финн Бонде (справа)
из компании Rebo (дилер John Deere)

ДВА ВАЖНЫХ БЕСПЛАТНЫХ ПРИЛОЖЕНИЯ

Мы разработали два важных мобильных приложения для телефонов Android и Apple, которые облегчат вашу жизнь.

Мобильное приложение John Deere Operations Center — это своего рода ферма в кармане. Отправляйте задания на машины, проверяйте ход работ, получайте предупреждения, контролируйте логистику и многое другое — и все это в режиме реального времени. Где бы вы ни находились.

Приложение Equipment Mobile дает ценные советы по оптимизации работы техники, техническому обслуживанию и многому другому. Это как если бы рядом с вами всегда был собственный технический специалист.



JOHN DEERE
OPERATIONS CENTER



МОБИЛЬНОЕ
ПРИЛОЖЕНИЕ
EQUIPMENT



ПРЕИМУЩЕСТВА JOHN DEERE

Выбор технологии точного земледелия John Deere — это решение на долгосрочную перспективу. Простота использования, надежность и отличная поддержка клиентов: вот почему мы считаем, что John Deere — это лучший выбор. Задайтесь вопросом, предлагают ли другие поставщики все эти преимущества.



МЫ В ЭТОМ ДЕЛЕ НАДОЛГО

Компания John Deere стала первопроходцем в области спутниковой навигации, запустив в 1998 году сеть StarFire. С тех пор мы постоянно развиваемся, создавая новые системы и функции для оказания поддержки в течение всего сельскохозяйственного года.



ПРОФЕССИОНАЛЬНАЯ ДИЛЕРСКАЯ ПОДДЕРЖКА

Специалисты по точным технологиям в каждом дилерском центре готовы оказать помощь в выборе правильного оборудования, чтобы вы начали свой путь в точном земледелии.



ПРОСТАЯ ВЗАИМОСВЯЗАННОСТЬ ДАННЫХ

Используете другие программы для управления фермой? Это не проблема. Все данные точного земледелия легко экспортируются в различных форматах, чтобы их можно было использовать с другими программами.



ПОСТОЯННОЕ СОВЕРШЕНСТВОВАНИЕ

Мы постоянно разрабатываем новые функции и улучшаем существующие. Вы будете регулярно получать обновления программного обеспечения по беспроводной сети, как для приложений на смартфоне.



РАЗРАБОТАНО НАМИ. ИЗГОТОВЛЕНО НАМИ

Мы производим все свои спутниковые приемники, предназначенные для работы в нелегких сельскохозяйственных условиях. Наши инженеры-программисты также работают вместе с реальными заказчиками, внося улучшения и разрабатывая новые функции.



ПЛАТИТЕ ТОЛЬКО ЗА ТО, ЧТО ВЫ ИСПОЛЬЗУЕТЕ

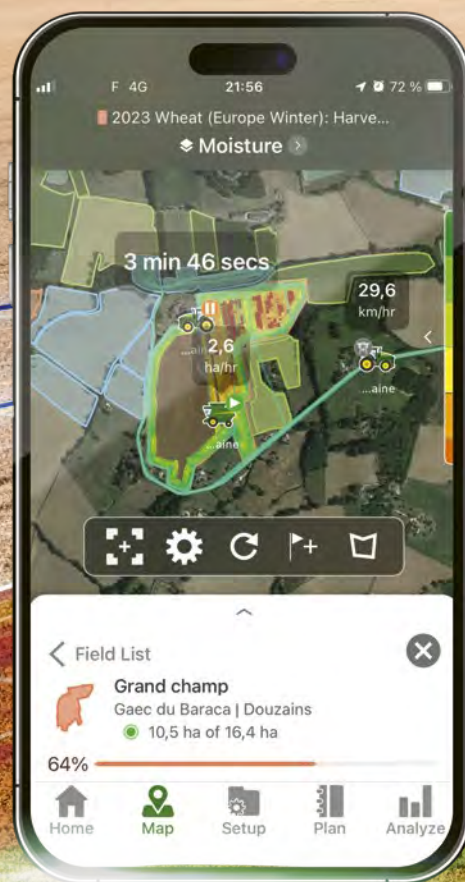
Наши лицензии не обязывают вас платить за функции, которые вам не нужны. А если в будущем вы захотите использовать дополнительные функции, их можно просто добавить к подписке.

УМНОЕ ЗЕМЛЕДЕЛИЕ НАЧИНАЕТСЯ ЗДЕСЬ

ВАШ УСПЕХ, НАШ ОПЫТ

Фермерское хозяйство сильно изменилось, как и инструменты для его поддержки. Компания John Deere всегда была и всегда будет рядом с вами. Мы готовы помочь вам с любой задачей, будь то повышение производительности, увеличение рентабельности или обеспечение экологической устойчивости бизнеса для следующего поколения. Местный дилер John Deere располагает специалистами по точным технологиям и службами John Deere Connected Support.

**ВЫ МНОГО РАБОТАЕТЕ –
ПОЗВОЛЬТЕ НАМ ПОМОЧЬ ВАМ
РАБОТАТЬ БОЛЕЕ ПРОДУКТИВНО.
ПРОСТО ОБРАТИТЕСЬ В ДИЛЕРСКИЙ
ЦЕНТР JOHN DEERE, И ОН
ПОЗАБОТИТСЯ ОБО ВСЕМ
ОСТАЛЬНОМ.**



Данная публикация предназначена для распространения по всему миру. Несмотря на то, что представленные сведения, рисунки и описания имеют общий характер, некоторые иллюстрации и текст могут содержать варианты финансовых, кредитных, страховых операций, варианты продукции и аксессуаров, которые ДОСТУПНЫ НЕ ВО ВСЕХ РЕГИОНАХ. ЗА ПОДРОБНОЙ ИНФОРМАЦИЕЙ ОБРАЩАЙТЕСЬ, ПОЖАЛУЙСТА, К СВОЕМУ ДИЛЕРУ. Компания John Deere оставляет за собой право изменять технические характеристики и конструкцию продукции, описанной в данной публикации, без предварительного предупреждения. Зелено-желтая цветовая схема John Deere, символ прыгающего оленя и торговые знаки John Deere являются зарегистрированными товарными знаками, принадлежащими Deere & Company.